

LOOPING 60

Well built, simple and efficient ...



FICHE DESCRIPTIVE

Marque	LOOPING
Modèle	60
Constructeur	Amateur averti
Année	2011 (mis à l'eau 2012)
Architect	Patrick Lüscher
Versión	3 cabines + local technique
Utilisation	Privée
Etat général	Bien entretenu
Visible à	Polynesie française
Port d'attache	St Martin
Pavillon	Suédois
Prix de vente	475.000 EURO (REDUIT !)
TVA	non payée

Commentaire général :

Une unité unique, atypique, construite en 2011 avec un savoir faire inhabituel par un amateur averti ; son propriétaire s'est investi pleinement, l'expertise récente est éloquent. En version 3 cabines + atelier, et d'à peine 13T offre des sensations sous voiles exceptionnelle, un passage en mer agréable et un espace de vie étonnant. Destiné aux aventuriers en quête de grande liberté et de performance, ses lignes sont séduisantes et il vous attend au Paradis, dans les Tuamotu !

CARACTERISTIQUES

Longueur HT	18,10M
Longueur à flottaison	17,40M
Largeur	8,45M
Tirant d'eau	0,90M
Tirant d'air	23,10M
Poids léger / en charge	10 T / 11 T (50% réservoirs)
Surface de voile	145 M2

Construction

Strip planking red cedar epoxy, verre, carbone
 Renforts aux étraves et œuvre vives de kevlar
 Peinture blanche de finition
 Poutre avant incurvée renforcée carbone et kevlar
 Plan avec dérive sabres
 Mat carbone pivotant
 Catégorie d'homologation : A
 Construction sous vide pour une grande rigidité

Aménagement

Aménagements en CP saturé époxy 2 couches
 Finitions façades merisier
 Portes ajourées pour ventilation optimale
 Plancher stratifié entretien facile
 Hauteur sous barrots de 2m dans tout le bateau

Coque Tribord Propriétaire

1 cabine double lit de 160X200
 2 tiroirs sous le lit et nombreux étagères
 1 salle d'eau centrale avec douche séparée
 (connectée sur chauffe eau)
 WC manuel

DESCRIPTION

Brand	LOOPING
Model	60
Builder	knowleadgable amateur
Year	2011 (launched 2012)
Designer	Patrick Lüscher
Versión	3 cabins + technical compartment
Use	Private
General condition	Well maintained
Location	French Polynesia
Harbour	St Marteen
Flag	Swedish
Asking price	475.000 EURO (REDUCED !)
VAT	not paid

General comment :

A unique unit, original, built in 2011 with an unusual know how for a expert amateur ; his owner has been invested completely and the recent survey speaks by itself. In 4 cabins version, this LOOPING 60 of max 13 tons offers some outstanding performances under sails, a comfort at sea very soft and an incredible living space. Dedicated to adventurers who want to enjoy freedom and performances, with elegant lines on the water ... She is waiting for you in the Paradise, in the Tuamotu islands !

MAIN CHARACTERISTICS

Length overall	18,10M
Length at waterline	17,40M
Beam	8,45M
Draft	0,90M
Air draft	23,10M
Light / loaded displacement	10 T / 11 T (half tanks)
Sails area	145 M2

Building process

Strip planking red cedar epoxy, glass, carbon
 Reinforcements at bows and underwaterlines with kevlar
 White paint finish
 Fore curved beam reinforced with carbon and kevlar
 Deck plan with daggerboards
 Rotating carbon mast
 Certification categorie : A
 Vaccuum construction for a strong strength

Layout

Interiors in plywood saturated epoxy 2 coats
 Carpentry finish in cherry
 All doors perforated for optimal ventilation
 Floor stratified for easy maintainance
 Headroom of 2m in all the boat

Starboard hull Owner

1 double cabin with bed of 160X200
 2 drawers under bed with numerous cabinets
 1 central bathroom with separate shower
 (connected on water heater)
 Manual toilet

Coque Babord

1 cabine double avant et 1 cabine double arrière
Tiroirs sous les lits, penderie, tablette et équipets
1 salle d'eau commune centrale avec douche et WC manuel

Carré ventilé par panneaux ouvrant sur l'avant

Grande table arrondie pour 8 à 10 avec 2 tiroirs et équipets
Banquette arrondie avec coussins et dossier
Couchette de quart sur babord avec coffres de rangement
Grand placard à cirés
Assises en mousse Bultex

Table à cartes

Dans le sens de la marche du navire avec assise
Ouverture par le dessus pour accès rangements
Équipements électronique et tableau électrique

Cuisine en U

Réchaud gaz 3 feux Eno
Four encastré gaz Eno
2 bouteilles de gaz commutables fibre + 1 alu
Evier double et bac à légumes
Poubelle encastrée
Nombreux rangements
Meuble bar
Congélateur 68L et frigo 124L (Danfoss) sur tribord (ouverture par-dessus)

Port hull

1 double cabin forward and 1 double aft
Drawers under beds, hanging cupboard, small table and cabinets
1 central head with shower and manual toilet

Salon ventilateur by opening hatches forward

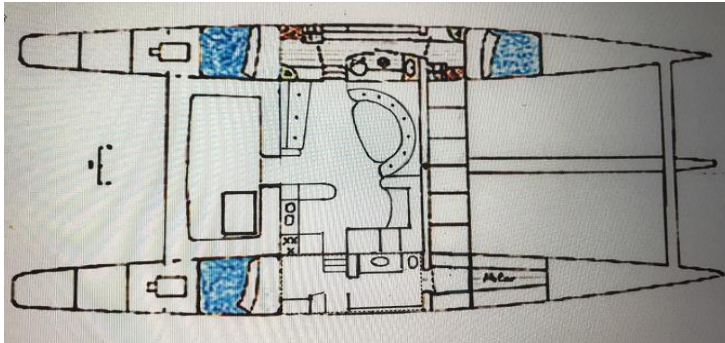
Large round table for 8 to 10 persons with 2 drawers and cabinets
Rounded bench with cushions and backrest
Crew berth on port side with storage underneath
Large hanging cupboard for sea clothes
Seats in Bultex foam

Chart table

In front position facing forward with seat
Opening from the top for storage access
Electronics equipment and electric panel

Galley in U-shape

Gaz cooker Eno 3 burners
Built gaz oven Eno
2 gaz bottles fiber switchable + 1 aluminium
Double sink with vegetable box
Built in bin
Storage
Bar top
Freezer 68L and 124L fridge (Danfoss processors) on stb (open from top)



Technique

Compartiments moteurs sous la poutre arrière, accès par capot
Aération dynamique et par extracteurs
2 moteurs Yanmar 56CV 4JH3, accouplements souples
Lignes d'arbres tournants PSS
2 hélices fixes tripales
Compartiment tribord arrière pour rangement des bouts
Compartiment babord arrière pour pilotes automatiques
Local technique avec accès extérieur avec atelier, rangements
et prédisposition pour dessalinisateur

Voiles et Gréement

Mat aile tournant 21M en carbone, epoxy avec post cuisson
arthur, rotule
Rail et chariots Antal
Bome cuiller, mousse, verre, carbone et kevlar
Vis de mulet inox et carbone mono sur bossage indépendant
Haubans et losanges en Kevlar
Etau en Dyform diam 14 Acmo
Bastaques en Dynema
GV en dacron 85m2 (double chute)
Lazy bag et lazy jack
Solent autovireur 42m2 + enrouleur Profurl C480
Gennaker 110m2 sur emmagasineur Profurl Nex 2,5
Gréement courant Cousin Trestec
Toutes les voiles "Lee Sails"

Accastillage de pont

Poste de barre sur cloison de cockpit babord (drosses)
(débrayable sur chariot pour fonctionnement sous pilote)
Double commande moteurs Morse
2 sièges sur passavant pour pilotage par barre franche
2 barres franches jumelées par bielettes et 3 chariots sur rail
2 grands trampolines mailles confort
18 capots de pont Goiot (dont 2 capots de survie 70X70)
Poutre de mat longitudinale
Poutre transversale avec martingale carbone stratifié pré étiré
6 coffres de rangements (pare batt, voiles, guindeau, mouillage ...)
Guindeau Quick 24V 1700W avec commande au poste de barre
Télécommande de guindeau + radiocommande
8 Parebattages avec housses et aussières d'amarrage
Aération dynamique pour cabine avant bab, salle d'eau, carré
et salle d'eau tribord
2 dérives sabre en mousse lamellé collé red cedar, verre, carbone, epoxy

Technical

Engines rooms under the aft beam, access with hatch
Dynamic ventilation and with fans
2 x 56hp 4JH3 Yanmar, with soft couplings
Rotative shafts PSS
2 fixe propellers 3 blades
Aft stbd compartment for lines storage
Aft port compartment for autopilots
Technical locker with exterior access (workshop, storage,
and predisposition for watermaker)

Sails and Rigging

Rotative wind mast 21M high in carbon, epoxy with post cooking,
arthur and hipping point
Track and traveller Antal
V-boom in foam, glass, carbon and kevlar
St/steel gooseneck and carbon on independant boss plate
Shrouds and losanges in Kevlar
Stay in Dyform diam 14 acmo
Back runners in Dynema
Main sail in dacron 85m2 (double roach)
Lazy bag and lazy jack
Self tacking solent 42m2 + furler Profurl C480
Gennaker 110m2 on drum Profurl Nex 2,5
Running rigging Cousin Trestec
All sails "Lee Sails"

Deck fittings

Helmstation on bulkhead in port cockpit (cable)
(detachable on traveller for working under pilot)
Double engine throttles Morse
2 pilot seats on both gangways for steering with tiller
2 tillers connected through tie rods and 3 travellers on rail
2 large trampoline special comfortable net
18 Goiot hatches (including 2 escapes ones 70X70)
Mast beam longitudinal
Transversal boom with fibreglassed carbon stressed fibreglassed dolphin strike
6 storage lockers (fenders, sails, windlass, mooring ...)
Windlass Quick 24V 1700W with remote control at helm
Remote control for windlass + wireless one
8 fenders with covers and docking lines
Dynamic ventilation for aft port cabin, bathroom, salon
and starboard headroom
2 daggarsboards in laminated foam with red cedar, glass, carbon, epoxy

Poutre arrière : 2 winchs Andersen 58ST
 Poutre arrière : 2 winchs Andersen 62ST dont 1 électrique
 Sur le mat : 1 winch Lewmar 56ST
 Sur la cloison de roof : 1 winch Lewmar 1 vitesse 10 pour arthur
 Toutes poulies et coincesurs Antal
 Rail d'écoute GV Harken (couplage 3 chariots ref. big boat)
 Rail d'écoute solent Harken (et 1 chariot ref. big boat)
 Drisse et accastillage de spi à poste

Porte d'accès au carré par double portes
 Ouverture sur roof entre carré et cockpit sur tribord
 Table de cockpit avec banquette en L et coussins
 Coffres de rangement sous les banquettes
 Coussins de cockpit et bains de soleil
 Sacs à bouts et trappes de visites
 Bimini avec récupérateur d'eau
 Douche et échelle de bain sur jupe tribord

Aft beam : 2 winches Andersen 58ST
 Aft beam : 2 winches Andersen 62ST including 1 electric
 On mat : 1 winch Lewmar 56ST
 On roof bulkhead : 1 winch Lewmar 1 sp 10 for Arthur
 All blocks and clutches Antal
 Mainsheet rail Harken (switched 3 travellers ref. big boat)
 Rail for solentsheet Harken (and 1 traveller ref. Big Boat)
 Halyard and spinnaker deck fittings

Access to salon through double door
 Opening on roof between salon and cockpit on starboard
 Cockpit table and bench in L and cushions
 Storage lockers under benches
 Cockpit cushions and sun mattresses
 Bags for lines and visit hatches
 Bimini with water collection
 Shower and swim ladder on starboard transom

Electronique et HiFi

Radar Furuno 1623
 Radome radar sur matreau sur jupe arrière tribord
 VHF / AIS standard Horizon
 GPS Garmin 152H
 GPS portable de secours Garmin
 VHF portable Navicom
 Iridium 9555 avec antenne extérieur

Centrale de nav Raymarine
 Log speed, sondeur, anémo + 2 girouettes commutables
 Pilote SPX 30 Raymarine (vérin hydraulique L&S 700kg)
 Pilote Evolution ACU 400 EV1 (vérin linéaire 480kg)
 Commutation des 2 pilotes avec afficheur indépendant P70

Lecteur CD/MP3 Pioneer 2x55W avec enceintes Bose

Electronics and Entertainment

Radar Furuno 1623
 Radar antenann on short mast at the aft stbd transom
 VHF / AIS standard Horizon
 GPS Garmin 152H
 Portable GPS Garmin as backup
 VHF portable Navicom
 Iridium 9555 with exterior antenna

Navigation station Raymarine
 Log speedo, sounder, wind + 2 switchable windvanes
 Autopilot SPX30 Raymarin (hydraulic drum L&S 700 kg)
 Autopilot Evolution ACU 400 EV1 (linear drum 480 kg)
 The 2 pilots can be switched with independant P70 repeater

CD/MP3 player Pioneer 2x55W with Bose speakers

Plomberie et Confort

2 réservoirs de GO de 215L chacun (démontables)
 Filtres anti odeurs sur réservoirs GO
 2 réservoirs d'eau de 175L chacun (démontables)
 Groupe d'eau sous pression 24V 9L
 2 WC manuels Jabsco et 2 douches
 2 holding tanks (100L et 60L) commutables avec nable au pont
 Chauffe eau 220V/ échangeur moteur inox Isotemp
 2 pompes Rule 2000 auto dans salles machines
 2 pompes Rule 2000 en fonds de coursives
 2 pompes Rule dans puisards de douche
 2 pompes manuelles Jabsco Amazone (diam 38) gros débit
 1 pompe Rule 2000 pour local technique
 Pompe de lavage de pont eau de mer
 Toutes les vannes 1/4 de tour fibre plastique renforcée NEUF

Plumbing and Comfort

2 x 125 L fuel tanks (dismantable)
 No smell filters on fuel tanks
 2 x 175L water tanks (dismantable)
 Pressurized water system 24V 9L
 2 manual toilets Jabsco and 2 showers
 2 holding tanks (100L & 60L) switchable with tap at deck
 Water heater 220V / exchanger engine st/steel Isotemp
 2 pumps Rule 2000 automatic in engines rooms
 2 pumps Rule 2000 under gangways floors
 2 pumps Rule in showers draining bottoms
 2 manual pumps Jabsco Amazone (diam 38) powerful
 1 pump Rule 2000 for technical compartment
 Sea water washing pump
 All valves 1/4 in reinforced plastic fiber NEW

Electricité

Circuit 220V par convertisseur 24V
 1 batterie mixte démarrage / servitudes 100A (poutre arr) NEUF
 Circuit 24V avec 10 batteries AGM 120W (poutre avt) NEUF
 8 panneaux solaires 550W sur module orientable avec gestion par regulateur Solar Booster 3024 DIL 2012
 Eolienne Superwind 350 avec régulateur et stop/switch 2012
 Convertisseur 24V 220V / 1700W Cotek
 1 alternateur suppl Balmar bi courroies (70A en 24V) avec régulateur électronique réglable séparé sur moteur trib
 Moniteur de batteries Xantrex
 Tout éclairage LED

Electricals

Circuit 220V through inverter 24V
 1 mixt batterie start / Services 100A (aft beam) NEW
 Circuit 24V with 10 AGP batteries (forward beam) NEW
 8 solar panels 550W on orientable support with management through regulator Solar Booster 3024 DIL 2012
 Windvane Superwind 350 with regulator and stop/switch 2012
 Inverter 24V 220V / 1700W Cotek
 1 additional alternator Balmar 2 belts (70A in 24V° with separate electronic regulator adjustable on stbd engine
 Batteries monitor Xantrex
 All lights in LED

Sécurité, Mouillage, Divers

Armement de sécurité comprenant :
 3 extincteurs poudre de 2KG ABV NEUF
 Survie 8 pl Plastimo (oct 2015) revis° 2016
 Gilets de sauvetage gonflables
 Bouée couronne et perche IOR gonflable
 Antifouling Coppercoat (2012 réactivé 2015)
 1 ancre Spade alu 15kg + 1 ancre Kobra galva 25kg
 80m de chain de 12
 1 mouillage de secours 30M de chain et nylon toronné
 Annexe semi rigide AB 8'4" Hypalon / alu
 Moteur HB Tohatsu 4tps 9.9

Security, Mooring, Miscellaneous

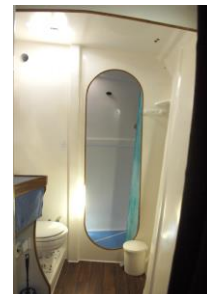
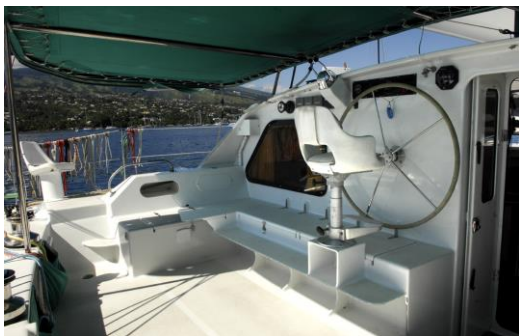
Security equipment including :
 3 powder extinguishers of 2KG ABV NEW
 Liferaft 8 p Plastimo (oct 2015) serviced 2016
 Inflatable life jackets
 Safety buoy and inflatable perch IOR
 Antifouling Coppercoat (2012 reactivated 2015)
 1 aluminium anchor Spade 15kg + 1 galva Kobra 25kg
 80m chain diam 12
 1 safety mooring with 30m chain and stranded nylon wrap
 Semi rigid tender AB 8'4" Hypalon / aluminium
 Outboard Tohatsu 5st 9.9

Informations complémentaires :

Heures moteurs 470H / 540H
 Heures groupe(s) nc
 Heures dessalinisateur nc
 Dernier antifouling réactivé en 2015
 Type d'entretien constant et quotidien par propriétaire
 Points forts original, rapide, très bien construit.

Additional informations :

Engines hours 470H / 540H
 Generator(s) hours nc
 Watermaker hours nc
 Last antifouling reactivated in 2015
 Type of maintenance constant and regular by owner
 Strong assets original, fast, very well built



Votre contact :



Catherine Relandeau
Managing Director
30 Bis promenade Clémenceau - 85100 Les Sables d'Olonne (France)
contact@cathyacht.com www.cathyacht.com tel. +33(0) 6 892 792 06

