



ALEGRIA 67 (2019)

Opportunité Rare !

**FICHE DESCRIPTIVE***(options en italique)*

Marque	ALEGRIA
Modèle	67
Constructeur	FONTAINE PAJOT
Année	2019
Nom du bateau	BLACK CAT
Version	Propriétaire 5 cabines Cuisine en Haut
Utilisation	charter
Etat général	excellent
Visible à	Sud de la France
TVA	non payée
Pavillon	français (RIF)

Commentaire général :

Quelle opportunité rare ! La dernière génération ALEGRIA 67 de 2019 disponible immédiatement ; en version propriétaire 5 cabines avec cuisine en haut & pointes avant aménagées, BLACK CAT bénéficie d'un équipage exceptionnel qui le maintient à son meilleur niveau. L'équipement mérite aussi le détour, voiles spectra carbone avec bome canoé, propulseur d'étrave, tenderlift, 2 groupes électrogènes, clim .. Les finitions sont élégantes, les volumes époustouffants, le confort optimal. Alors que les délais pour du neuf sont longs, voici une unité nickel, éprouvée, entretenue et prête à naviguer soit en charter ou en famille !

CARACTERISTIQUES GENERALES

Longeur coques	19,49 M
Largeur	9,84 M
Tirant d'eau	1,790 M
Tirant d'air	25,70m
Déplacement env.	45 T
Motorisation	2 x Volvo D3 150CV
Certification	CE - 16 pax en Cat A

CONSTRUCTION

Construction en infusion, y compris cloisons structurelles
Quilles polyester rapportées
Finition gelcoat blanc

MATURE, GREEMENT, VOILES

Mat aluminium peint en blanc
Marches en pied de mat
Girouette
Lazy bag
Bome canoé en alu peint en blanc
GV 133 m2 North Sails en spectra carbone
Génois 107 m2 North Sails en spectra carbone
Gennaker en Aramide 161 m2 North Sails sur emmagasineur Karver
Trinquette North Sails en spectra Carbone 51m2 sur enrouleur électrique
Spinnaker 343 m2 North Sails
Grément courant en Dyneema
Chariot de GV Antal à roulement à billes (custom)
Eclairage de mat

ACCATILLAGE, EQUIPEMENT DE PONT

2 grands trampolines filet à l'avant
2 balcons avant avec assise teck
Guindeau électrique Lofrans 2700W avec poupée

NEUF

DESCRIPTION*(the options in italic)*

Brand	ALEGRIA
Model	67
Builder	FONTAINE PAJOT
Year	2019
Name of the boat	BLACK CAT
Version	Owner 5 cabins with galley up
Use	charter
General condition	excellent
Location	South of France
VAT	not paid
Flag	french commercial (RIF)

General comment :

What a splendid opportunity so unusual ! The last generation ALEGRIA 67 from 2019 available immediately ; in owner's version in 5 cabins with galley up and bow peaks converted, BLACK CAT has the advantage to have an amazing crew on board which keeps her at the best level. The equipment requires also your attention, with spectra carbon sails, canoe boom, bow thrusters, tenderlift, 2 generators, A/C .. The finishings are elegant, volumes incredible, and comfort is optimal. While delays for a brand new built unit are so long, this is the moment to enjoy a such unit, superb, proven, maintained with care and ready to sail in charter or in family !

GENERAL SPECIFICATIONS

Length of hulls	19,49 m
Beam	9,84 m
Draft	1,70 m
Air draft	25,70m
Displacement	45 T
Engines	2 x Volvo D3 150 HP
Certification	UE - 16 pax in Cat A

CONSTRUCTION

Construction process in infusion, including structural bulkheads
GRP keels bonded into keel boxes
Finishing white gelcoat

MAST, RIGGING, SAILS

Mast aluminium white painted
Steps on bottom of mast
Windvane
Lazy bag
Canoe boom aluminium white painted
Mainsail 133 m2 North Sails in spectra carbon
Genoa 107 m2 in spectra carbon
Gennaker in aramid 161 m2 North Sails on Karver drum
Staysail 51 m2 North Sails in spectra Carbon on electrical furler
Spinnaker 343 m2 North Sails
Running rigging in Dyneema
Ball bearing mainsail travelers Antal (custom)
Mast lighting

DECK FITTINGS

2 large trampolines net forward
2 fwd pulpits with teak seat
Electrical windlass Lofrans 2700W

NEW

Coffres de rangement à l'avant
 Manœuvres de voiles rapportées au poste de barre
 1 winch électrique pour drisse de GV
 1 winch électrique pour écoute de GV
 2 winchs de génois électriques
 2 cabestans électriques pour amarres
 3 manivelles de winches
 12 pare battages (6 gonflables) et 8 aussières
 Porte de carré coulissante
 Accastillage de gennaker (retour au fly) et de spinnaker
 Télécommande du guindeau
 Revêtement teck synthétique sur passavants

Storage lockers forward
 Deck gear centralized at the helms station
 1 electrical winch for main halyard
 1 electrical winch for mainsheet
 2 electrical winches for genoa
 2 electrical capstans for docking lines
 3 winch handles
 12 fenders (incl 6 inflatable) and 8 docking lines
 Main salon door sliding
 Gennaker and spinnaker deck fittings (gennaker maneuvers back to fly)
 Windlass remote control
 Synthetic teak floor on side decks

COCKPIT ARRIERE ET JUPES

Banquette et grande table en teck pour 12
 Coffre de rangement sous le plancher
 2 douches de pont eau chaude / froide
 2 échelle de bain inox repliable
 2 jupes lattées en teck
 Plateforme hydraulique pour annexe (450 kg)
 2 éclairages sous marins de 50W
 Eclairage de courtoisie
 Coussins de cockpit et bains de soleil
 Revêtement teck synthétique dans les cockpits arrière et avant
 Réfrigérateur 65L + plancha + ice maker
 Toiles de fermeture complet de cockpit
 Commandes de guindeau et propulseur

NEUF

NEUF

AFT COCKPIT AND TRANSOMS

Bench and large teak table for 12
 Storage locker under floor
 2 deck shower with hot / cold water
 2 folding st/steel swim ladder
 2 transoms with teak
 Hydraulic tenderlift (450kg)
 2 x 50W submarine lights
 Courtesy lights
 Cockpit cushions and sunmats
 Synthetic teak floor on both cockpits
 Fridge 65L in cockpit + plancha + ice maker
 Complete enclosure for the cockpit
 Controls for windlass and bow thruster

NEW

NEW

FLYING BRIDGE ET POSTE DE BARRE (30m2)

Accès au fly par escalier sécurisé inox
 Grand fly avec fond en teck synthétique
 Espace lounge pour 8 avec sellerie complète et table basse
 Sofa et bains de soleil à l'arrière
 Bimini rigide
 Fermeture complète de fly avec fenêtres
 2 grands bains de soleil double sur l'avant du roof avec accès central
 Meuble kitchenette avec évier et frigo
 2 postes de barre sur l'avant avec banquette
 Commande de guindeau

FLYING BRIDGE AND HELMSTATION (30 m2)

Access to the fly with secured stairs in st/ steel
 Large fly with floor in synthetic teak
 Lounge area for 8 with cushions and coffe table
 Sofa and sunbath mattresses
 Rigid bimini
 Full flying bridge enclosure with windows
 2 double large sunmats forward the roof with central access
 Kitchenette furniture with sink and fridge
 2 helmstations forward with bench
 Windlass control

COCKPIT AVANT

2 espaces pour bains de soleil
 Revêtement en teck synthétique
 Grande poutre longitudinale avec baïlle à mouillage
 Coffres de rangement

FRONT COCKPIT

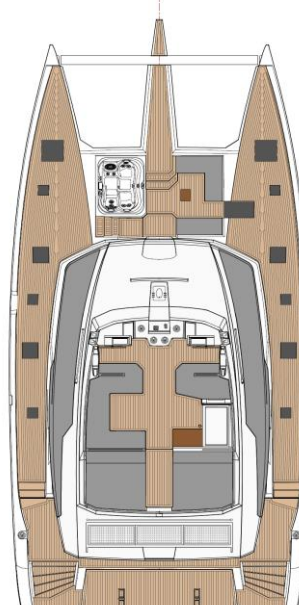
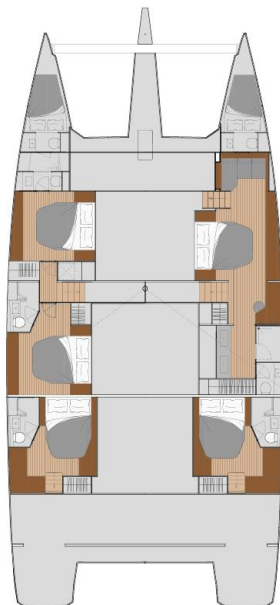
2 lounge areas for sunmats
 Synthetic teak floor around
 Long longitudinal beam for mooring locker
 Storage lockers

AMENAGEMENT INTERIEUR

Version Propriétaire 5 cabines doubles
 2 pointes avant aménagées
 Cuisine en haut
 1 grand flying bridge
 1 cockpit arrière
 1 cockpit avant
 Menuiserie Alpi chêne en sandwich mousse
 Plancher en streamfloor
 Vaigrage blanc en simili cuir et sellerie en microfibre
 Grands vitrages panoramiques
 Panneaux de pont et hublots de bordé dans toutes les cabines
 Rideaux plissés dans le carré et rideaux dans les cabines

INTERIOR LAYOUT

Owner's version with 5 double cabins
 2 front bow peaks converted for crew
 Galley up
 1 large flying bridge
 1 aft cockpit
 1 front cockpit
 Woodwork Alpi oak in foam sandwich
 Floor in Streamfloor
 Ceiling white and all seats in microfibre
 Large panoramic windows
 Deck hatches and side portholes in all cabins
 Pleated curtains in salon and curtains in cabins



Coque babord :

2 cabines doubles avec salle d'eau indépendante
avec grand lit de 160 x 200 avec tiroirs intégrés
1 cabine équipage avec lit 125 + 1 lit superposé (custom)
Rangement et penderie + 1 coffre fort

1 réfrigérateur 210L et 1 congélateur 95L

Coque tribord :

1 cabine arrière avec lit double 160X200 + tiroirs + salle d'eau
1 suite propriétaire à l'avant avec lit double 160X200
et grande salle d'eau avec double vasque et douche séparée
Nombreux rangements et dressing
Espace coiffeuse et sofa
Coffre fort

Pointes avant :

Aménagées avec lit double trapèze et salle d'eau avec WC et douche + clim

Cuisine en haut dans le carré à babord :

Plan de travail en corian
Evier double
Plaques gaz 5 feux
Four gaz inox
2 réfrigérateur 130L
1 congélateur 90L
Pompe électrique eau de mer
Four micro ondes 220V
Lave vaisselle 12 couverts
Cave à vin

Carré :

Espace salon / repas sur tribord avec table télescopique électrique (custom)
Table à cartes avec banquette sur tribord avant
Grande méridienne sur l'avant babord

MOTORISATION, HELICES

Accès aux compartiments moteurs par cockpit
Ventilation forcée
Commandes moteurs électroniques
2 x Volvo D3 - 150 cv
2 hélices repliables 5 pales Maxprop Boomerang
Coupe orins
2 double pré filtres Racor avec manomètre
Propulseur d'étrave
Commandes moteurs supplémentaires au poste de barre bab et cockpit

PLOMBERIE, RESERVOIRS

1 pompe de cale par coque + 1 par salle machine + 1 manuel avec flexible
4+2 pompes de cale automatiques + 2 pompes de cale manuelles
1 groupe d'eau sous pression
Pompe de lavage eau douce sous pression (custom)
2 réservoirs gasoil de 600L chacun
2 ballons d'eau chaude 75L
1 réservoir eau douce 1050L avec jauge électrique
1 réservoir central pour eaux noires
5 WC électriques eau douce Tecma
2 prises eau douce
2 prises eau de mer sous pression

ELECTRICITE, CONFORT

Circuit 220V/50HZ AC 24V DC (services)
Tableaux de contrôle de charge
2 batteries moteurs 12V 130A and 2 alternateurs 110A
1200AH de batteries 24V pour servitudes
Prises 220V dans tout le bateau
Prise de quai 220V 50HZ
Chargeur convertisseur 5000W/ 120A pour servitudes
Convertisseur 1600W dédié au froid
Chargeur 380W dédié au parc batteries de secours (VHF, sat, comm)
2 groupes FISHER PANKA 12KW synchronisables
Climatisation Frigomar complète avec commandes individuelles MARINAIR à eau
Dessalinisateur 110L/H AQUABASE attelés batteries et moteurs (custom)
3 panneaux solaires de 170W
Eclairage de courtoisie extérieur et intérieur
Lave linge séchant

ELECTRONIQUE, HIFI

" GARMIN "

Au flying bridge :
Centrale de navigation
Pilote automatique
2 traceurs tout en un 22"
Combiné VHF GMDSS
Sondeur, Compas
Hifi FUSION Bluetooth avec 4 HP

A la table à cartes :

GPS
Navtex
VHF avec GMDSS et VHF portable
Répéteur pilote

Port hull :

2 double cabins with head and shower ensuite
with king size bed 160 x 200 with large built in drawers
1 crew cabin with bed 125cm + superposed bunk (custom)
Storage and hanging cupboard + 1 safe

1 fridge 210L and 1 freezer 95L

Starboard hull :

1 aft double cabin with 1,60M x 2,00M bed + drawers + head ensuite
1 master suite forward with double bed 1,60M x 2,00M
and large bathroom with double washhand and separate shower
Numerous storage and dressing
Hair dressing table and sofa
Safe

Front peaks port and stbd :

Converted for crew with trapeze double bed and head with toilet and shower + A/C

Galley up in salon on port side :

Work top in corian
Double sink
5 burners gaz cooking plate
Stainless steel gaz oven
2 fridge 130L
1 freezer 90L
Electric Pump sea water
Microwave oven 220V
Dish washer 12 pers
Wine cooler

Salon :

Lounge / dining area on stbd side with table on electrical telescopic support (custom)
Chart table with bench on starboard forward
Large sofa on port forward

ENGINES, PROPELLERS

Access to engines rooms by cockpit
Forced ventilation
Electronic engines controls
2 x Volvo D3 - 150 hp
2 folding propellers Maxprop Boomerang 5 blades
Line cutters
2 double prefilters Racor with manometer
Bow thruster
Additional engine throttles at port helm and cockpit

PLUMBING, TANKS

1 bilge pump per hull + 1 per engine room + 1 manual with flexible
4+2 automatic bilge pumps + 2 manual ones
1 pressurized water system
Fresh water washing pressurized pump (custom)
2 fuel tanks of 600L each
2 hot water boilers 75L
1 fresh water tank 1050L with electric gauge
1 central black water holding tank
5 Electric toilets Tecma fresh water
2 fresh water outlets
2 pressurized seawater systems (2 outlets)

ELECTRICALS, COMFORT

Circuit 220V/50hz AC 24V DC (services)
Control of charge of batteries
2 engines batteries 12V 130A with 2 alternators 110A
1200 AH batteries for services
220V outlets in all the boat
Shore power plug 220V 50HZ
Charger inverter 5000A / 120A for services
Inverter 1600W for all cold systems (fridge, freezer, ice maker, wine cooler)
Charger 380W for safety batteries (comm, sat, VHF)
2 generators FISHER PANDA 12 KW synchronisable
Complete A/C Frigomar with individual control MARINAIR chilled water
Watermaker 110L/H AQUABASE on batteries and engines (custom)
3 x 170W solar panels
Exterior a and interior courtesy lights
Washer dryer

ELECTRONICS, ENTERTAINEMENT

" GARMIN "

At flying bridge :
Navigation station
Autopilot
2 plotters all in one 22"
VHF handset GMDSS
Sounder, compass
Hifi FUSION bluetooth with 4 speakers

At chart table :

GPS
Navtex
VHF with GMDSS and portable VHF
Repeater for autopilot

Ecran 22" + pilote + répéteur
Tridata de navigation
Téléphone satellite
Ecran Navylec de gestion du bord
Commandes dessal + GE + secours des fonctions principales

Au cockpit :
Caméra arrière

Dans le carré :
Home cinema Bose + ampli Onkyo + enceintes Fusion à l'extérieur
TV 50" Samsung dans le carré télescopique + antenne en tête de mat
Lecteur BluRay Samsung

Dans les cabines :
TV 32" + hifi Artsound dans les cabines VIP + Crew
TV 40" + hifi Artsound dans la Master

ECLAIRAGE, DIVERS 12V

Feux tricolores et mouillage en tête de mat
Feux de navigation sur balcons et fly
Projecteur de pont et feu de hune
Eclairage de mat et bome
Eclairage compartiments moteurs
Eclairage de courtoisie intérieur & extérieur
Eclairage sous marin LED
Prises USB dans les cabines et le carré
Gestion et contrôle circuit 24V (amp, volt, jauge)
Eclairage à commande sans fil
Moniteur 7" multiplex

DIVERS, SECURITE

Passerelle carbone amovible
Anti-fouling avec primer epoxy
Housses de protection extérieures
Ancre principale 75KG spade avec 100M de chaîne diam 14mm
2^e ancre Delta 40KG avec 35M de chaîne diam 14mm
Annexe WILLIAMS turbojet 435 150HP
Armement de sécurité complet avec 2 survies 8 pers
Différentes pièces détachées (groupe, moteurs, annexe)
Homologation RIF (registre commercial français)

Informations complémentaires :

Heures moteurs 1800 h approx
Heures groupes 1400 h approx
Heures dessalinisateur tbc
Dernier antifouling Mai 2021
Type d'entretien entretien professionnel rigoureux
Points forts récent, RIF, licence charter grecque
A vérifier

Inventaire transmis par le propriétaire et ses représentants à titre d'information, non contractuel, ne pouvant engager la responsabilité du ou des broker(s) concernés. Tout acheteur potentiel, assisté ou pas d'un expert ou d'un professionnel, vérifiera l'inventaire du bateau, son état général et procédera à tous contrôles qu'il jugera nécessaires.

Screen 22" + autopilot + repeater
Navigation station tridata
Satellite phone
Screen Navylec for management on board
Controls for watermaker + genset + backup for main functions

At cockpit :
Aft camera

In salon :
Home cinema Bose + amplifier Onkyo + Speakers Fusion for exterior
TV 50" Samsung telescopic in salon + antenna masthead
DVD player BluRay Samsung

In the owner's cabin :
TV 32" + hifi Artsound in all VIP cabins + crew
TV 40" + hifi Artsound in the Master cabin

LIGHTS, MISC 12V

Tricolour and mooring lights masthead
Navigation lights on pulpits and fly
Deck light and steam light
Mast and boom lights
Lights in engine rooms
Courtesy lights inside and outside
Submarine lights LED
USB outlets in cabins and salon
Management and control of 24V circuit (amp, volt, gauge)
Light with wireless control
7" monitor multiplex

MISC, SAFETY

Removable carbon gangway
Anti-fouling with primer epoxy
Different protection covers
Main anchor Spade 75KG with 100M chain diam 14mm
2nd anchor Deltar 40KG with 35M chain diam 14mm
Tender WILLIAMS turbojet 435 150HP
Security equipment complete with 2 liferaft 8 pers
Different spare parts (generators, engines, tender)
Certification RIF (french commercial registry)

Additional informations :

Engines hours 1800 h approx
Generator hours 1400 h approx
Watermaker hours tbc
Last antifouling May 2021
Type of maintenance strict professional maintenance
Strong assets new, commercially registered, Greek charter licence
To be checked

Inventory given by the owner's representative as not contractual information, which could not engage the responsibility of the broker(s) concerned. Any potential buyer, assisted or not by a professional or surveyor, will double check the detailed inventory, the general condition and will proceed to all necessary controls.

Your Broker :



Catherine Relandeau
29 ANS D'EXPERIENCE - 100 % CATAMARANS
Catherine Relandeau - Managing Director
Cell - +33 (0) 6 892 792 06 | contact@cathyacht.com
Les Charmettes | 3, rue Guynemer | 85100 Les Sables d'Olonne | France
www.cathyacht.com | Facebook | LinkedIn

NEW WEBSITE



www.cathyacht.com

GALERIE DE PHOTOS



