



PRIVILEGE 515 (2009) Owner's Version



FICHE DESCRIPTIVE

Marque	PRIVILEGE
Modèle	515
Constructeur	ALLIAURA MARINE
Année	2009
Nom du bateau	FRANKE
Utilisation	privé
Version	3 cabines doubles
Etat général	superbe
Visible à	Gibraltar
TVA	payée
Pavillon	allemand

Commentaire général :

Le PRIVILEGE 515 a fait l'objet de nombreux éloges chez les journalistes ... En érable cette unité vous séduira par sa cabine propriétaire centrale qui occupe toute la largeur ; 2 cabines doubles occupent l'arrière, tandis que la cuisine ouverte sur le carré offre une grande convivialité. Très bien équipé avec groupe, clim, dessalinisateur? Il a toujours satisfait les attentes de ses 2 propriétaires ; sécurisant, fiable, finitions impeccables, c'est un PRIVILEGE à un prix défiant toute concurrence ...

DESCRIPTION

Brand	PRIVILEGE
Model	515
Builder	ALLIAURA MARINE
Year	2009
Name of the boat	FRANKE
Use	private
Version	3 double cabins
General condition	superb
Location	Gibraltar
VAT	paid
Flag	german

General comment :

The PRIVILEGE 515 has been subject to numerous press releases with journalists... In light maple, this unit is very attractive thanks to her central master cabin, open on the entire beam ; 2 other double cabins are at the rear, while the galley is open on the salon, which offers a very friendly atmosphere. She is fully equipped with generator, A/C, watermaker and has always fulfilled his owner's expectations. Maintained with care, this is certainly the best value for a PRIVILEGE ...

SPECIFICATIONS

longueur HT	14,75 m
Largeur HT	7,98 m
Tirant d'eau	1,57m
Hauteur de mat	21 m
GV	88 m ²
Génois	53 m ²
Gennaker	94 m ²
Spinnaker	170 m ²
Déplacement	20 T

ESPARS ET VOILURE

(options en italiques)

Voiles

Grand voile lattée Dacron
 Génois en Hydranet sur enrouleur électrique
 Gennaker sur emmagasineur + bout dehors
 Gennaker sur emmagasineur Karver + bout dehors + bande UV NEUVE
 2 Spinnaker avec sac & accastillage NEUF
 Tourmentin sur enrouleur NEUF

Gréement

Mat aluminium laqué blanc de 21m
 Bôme aluminium laquée blanc
 Eclairage de barres de flèche
 Galhaubans et bashaubans, étai et bas étai NEUF
 Gréement courant NEUF

ACCASTILLAGE ET EQUIPEMENTS DE PONT

Général

Winchs de génois électriques
 Winch électrique sur rool
 Winch manuel en pied de mat
 Winch électrique pour palan d'écoute de GV
 Tous les taquets inox

SPECIFICATIONS

Length Overall	14,75 m
Beam Overall	7,98 m
Draft	1,57 l
Height of mast	21 m
Mainsail	88 m ²
Solent	53 m ²
Gennaker	94 m ²
Spinnaker	170 m ²
Displacement	20 T

SPARS AND SAILS

(options in italic)

Sails

Mainsail full batten in Dacron
 Genoa in Hydranet on electrical furler
 Gennaker on drum + bow sprit
 Gennaker on drum Karver + bow sprit + UV band NEW
 2 spinnaker with sock & fittings NEW
 Storm sail on furler NEW

Rigging

Aluminium laquered mast white of 21 m
 Aluminium laquered boom white
 Lights at spreaders
 Shrouds and low shrouds, stay and lowstay
 Running rigging NEW

DECK EQUIPMENT

General

Electrical genoa winches
 Electrical winch on rool
 Manual winch at mast bottom
 Electrical winch for mainsheet traveller
 All cleats st/steel

Hauteurs filières USCG 3 rangées

Guardrails USCG with 3 lines

Pont avant

Coques et pont gelcoat blanc POLISH
Davier avant avec 1 taquet inox
2 trampolines
Poutre avant avec martingale alu laquée grise
Guindeau électrique V5 MOTEUR NEUF
2 pointes avant pour stockage
2 balcons avant avec assise teck
Rideaux extérieurs de parebrises NEUF
Accastillage de gennaker + Accastillage de spinnaker
2 winches électriques pour gennaker
Compteur de chaîne + lave chaîne
2 bains de soleil sur pont avant
Prise eau douce au cockpit

Forward deck

Hulls and deck in white gelcoat POLISHED
Anchor roller and 1 cleat st/steel
2 trampolines
Fwd beam with V grey laquered in aluminium
Electric windlass V5 NEW ENGINE
2 big bow peaks for storage
2 fwd pulpits with teak seat
Exterior curtains on windshields NEW
Gennaker deck fittings + Spinnaker deck fittings
2 electrical winches for gennaker
Chain counter + rinsage water inlet
2 sun mats on forward deck
Fresh water inlet at cockpit

Cockpit arrière

Poste de barre mi hauteur avec banquette double
Table en teck repliable avec chaises teck
Banquette en L avec coussins et bains de soleil
Plancher tout teck
Coffres de rangement en fond de plancher
Hardtop polyester avec éclairage
2 balcons arrière
Bains de soleils
Porte d'accès au carré coulissante
Jupes et plateforme
Plateforme arrière lattée teck
Echelle de bain et douche de pont
Jupes lattées teck NEUF
Commande de guindeau au poste de barre + radio commande
Toiles de fermeture complète de cockpit
Bimini protection barreur
Pompe de lavage et prise eau de mer
Prise au douce au cockpit
2 bossoirs inox pendulaires électriques
Passerelle hydraulique télescopique

Aft cockpit

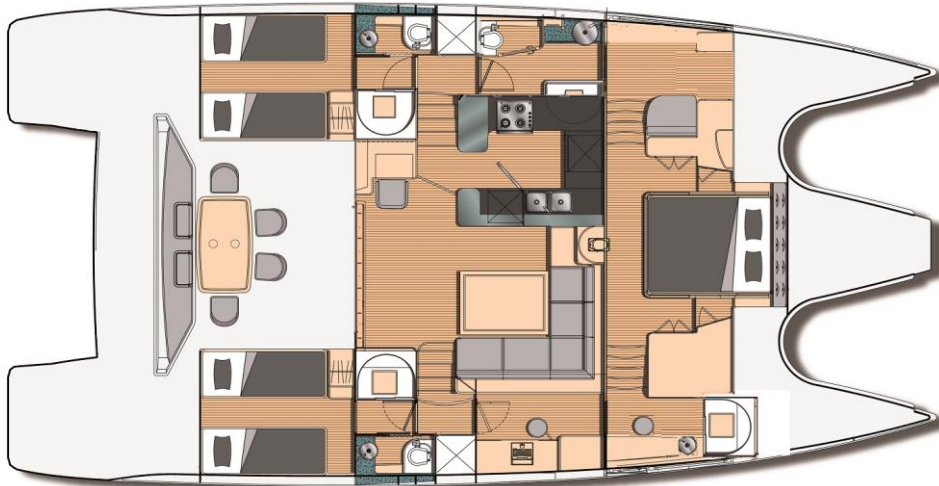
Helmstation at cockpit roof with double bench
Teak table with folding part and teak chairs
Bench in L with cushions and sun mats
Floor all teak
Storage lockers in floor
Hardtop GRP with lights
2 aft pushpits
Sunbath mattresses
Sliding access door to salon
Transoms and platform
Aft teak platform
Swim ladder and deck shower
Transoms with teak NEW
Windlass control at helmstation + remote control
Complete enclosure for cockpit
Bimini for helmstation protection
Sea water washpump and outlet
Fresh water inlet at cockpit
2 pendular electric davits
Hydraulic telescopic boarding gangway

AMENAGEMENT INTERIEUR

Version 3 cabines doubles + 3 salles d'eau avec douche séparée
Cuisine en haut en U avec plan de travail en corian blanc
Menuiserie érable vernis brillant et plancher foncé wenge

INTERIOR LAYOUT

Version 3 double cabins + 3 heads with separate shower
Galley up in U with white corian worktop
Glossy maple carpentry with dark wenge streamfloor



Espace repas

Coin repas sur tribord avec table télescopique et banquette en L
2 tabourets de bar télescopiques
Toit ouvrant motorisé dans le carré

Salon area

Dining area on stbd side with telescopic table and L-bench
2 bar stools telescopic
Electric roof in the salon

Table à cartes à l'entrée sur babord

Siège capitaine
Tableaux électriques
Rangements et électronique

Chart table at the main entrance on port

Captain's chair
Electrical panels
Storage and electronics

Cuisine sur nacelle en U, vue panoramique comprenant :

Nombreux rangements
Plan de travail en corian noir
Evier simple
Plaque de cuisson 4 feux
Four gaz

Galley in U shape with panoramic view including :

Numerous storage
Worktop in black corian
Sink
4 burners cooker
Gaz oven

Four micro ondes		Microwave oven	
Lave vaisselle 12c		Dish washer for 12	
Réfrigérateur 180L	SERVICE	Fridge 180L	SERVICE
Frigo légumier dans la coursive	SERVICE	Fruits and vegetable box in the gangway	SERVICE
Congélateur dans la coursive	SERVICE	Freezer in the gangway	SERVICE

Cabine centrale propriétaire

Grand lit central de 160X200 sur nacelle
TV en pied de lit
1 salle d'eau privative avec douche séparée
WC séparé en coursive et nombreux rangements

Cabines arrières

2 cabines double arrières avec lit séparés (convertible en 1 très grand)
2 salles d'eau privative avec douche séparée et rangements
3 WC eau douce électriques Tecma
Plan de travail salles d'eau turquoise

Coursive tribord avec lave linge séchant Siemens 5KG
Coursive babord avec légumière 115L

PLOMBERIE

2 réservoirs GO de 400L
2 réservoirs eau douce de 300L
Ballon d'eau chaude 60L
Groupe d'eau sous pression
Pompes de cale électriques et manuelles
WC Tecma électriques eau douce
Pompe de transfert de GO
Dessalinisateur Dessalator 200L/H MOTEUR NEUF
2 réservoirs eaux noires de 100L
Détecteur de fuite de gaz
Détecteurs de fumée

ELECTRICITE

Circuit 220V/ 50HZ 12V
Batteries servitude 4 x 200A
Batteries démarrage 2 x 100A
Chargeur / convertisseur 100A/2.200W NEUF
Prise de quai 220V 50HZ
Eclairage LED NEUF
Eclairage de courtoisie intérieur et extérieur
4 phares sous-marines
Climatisation réversible 59.000 BTU carré et cabines
Chargeur de secours 80A
Panneaux solaires 8x69W sur roof NEUF
Batterie 200A supplémentaire NEUF
Groupe ONAN 13,5 kw

MOTORISATION ET HELICES

2 moteurs Yanmar 75CV 4JH4 TE SERVICE
2 alternateurs 115A 12V
2 Hélices repliables tripales

ELECTRONIQUE ET HIFI

Table à cartes
Répétiteur de centrale de nav ST70
VHF Ray 240E DSC
AIS – ICOM MA 500-TR
Sondeur Interphase

Poste de pilotage
Centrale de nav ST70
Pilote automatique ST70 + SmartPilot SPX-30
Télécommande sans fil Smartcontroler
Combiné VHF DSC
GPS Raystar 125
Ecran racar G120 + antenne HD 4 KW
Camera Video Ray 100

Hifi et Autres
Radio CD MP3 au carré avec 2 HP
HP dans le cockpit
TV Antenna en tête de mat NEUF
TV dans le carré
TV dans la cabine propriétaire
Antenne Iridium

DIVERS

Annexe alu AB avec moteur Mercury 20CV MOTEUR NEUF
Aussières d'amarrage et parebattages
2 mouillages Delta 40kg et Britany 35kg
Sea Anchor drm.2,25m*1,50m
Antifouling AWL NEUF
Armement de sécurité complet
Chaîne inox sur mouillage principal

Central owner's cabin

Large central bed 160X200 on main pod
TV on bulkhead
1 private headroom with separate shower
Toilet separate in gangway with numerous storage

Aft cabins

2 aft double cabins with separate beds (convertible in one large)
2 private heads with separate shower
3 toilets fresh water Tecma electrical
Working top in bathrooms in turquoise colour

Starboard gangway with washer dryer Siemens 5 kg
Port gangway with fruits & vegetable box 115L

PLUMBING

2 x 400 L fuel tanks
2 x 300 L water tanks
Hot water boiler 60L
Pressurized water system
Electrical and manual bilge pumps
Electric toilets fresh water Tecma
Transfert pump for fuel
Watermaker Dessalator 200L/H NEW MOTOR
2 x 100 L holding tanks
Gaz leak detector
Smoke detectors

ELECTRICALS

Circuit 220V/50HZ 12V
Services batteries 4 x 200A
Starting batteries 2 x 100A
Charger inverter 100A / 2.200W NEW
Shore power plug 220V 50HZ
LED lights NEW
Courtesy lights inside and outside
4 Submarine Light's
A/C reversible 59.000 BTU salon and cabins
Additional charger 80A as back up
Solar panels 8x69W on roof NEW
Additional 200A batterie (Navigation) NEW
Generator ONAN 13,5 kw

ENGINES AND PROPELLERS

2 Yanmar engines 75HP 4JH4 TE SERVICE
2 alternators 115A 12V
2 folding 3 blade propellers

ELECTRONICS AND HIFI

Chart table
Navstation repeater ST70
VHF Ray 240E DSC
AIS – ICOM MA 500-TR
Sonder Interphase

Helmstation
Navigation station ST70
Autopilot ST70 + SmartPilot SPX-30
Smartcontroler remote control
VHF DSC speaker
GPS Raystar 125
Radar screen G120 + antenna HD 4 KW
Camera Video Ray 100

Entertainment and Others
Radio CD MP3 in salon with 2 speakers
Speakers in the cockpit
TV antenna masthead NEW
TV in salon
TV in master cabin
Antenna Iridium

MISCELLANEOUS

Aluminium AB-tender with 20hp Mercury NEW ENGINE
Docking lines and fenders
2 moorings Delta 40kg and Britany 35kg
Sea Anchor drm.2,25m*1,50m
Antifouling AWL NEW
Complete security equipment
St/steel chain on main mooring

Compresseur de plongée BAUER

NEUF

Diving compressor BAUER

NEW

Informations complémentaires :

Dernier antifouling	été 2019
Heures moteurs	1.900 h
Heures Groupe	1.500 h
Heurs dessalinisateur	150 h
Le moins	
Le plus	nombreuses pièces

Additional information :

Last antifouling	Summer 2019
Engine hours	1.900 h
Generator hours	1.500 h
Watermaker hours	150 h
To be checked	
Strong assets	numerous parts

Inventaire à titre d'information, non contractuel et ne pouvant en aucune façon engager la responsabilité du ou des brokers concernés

Inventory given as information, not contractual and can not engage the responsibility of the concerned broker(s)

Your Broker :



Catherine Relandeau
 28 ANS D'EXPERIENCE - 100 % CATAMARANS
Catherine Relandeau - Managing Director
 Cell. +33 (0) 6 892 792 06 | contact@cathyacht.com
 Les Charmettes | 3, rue Guynemer | 85100 Les Sables d'Olonne | France
 www.cathyacht.com | Facebook | LinkedIn



www.cathyacht.com

GALERIE PHOTOS

PICTURES GALLERY



