



LAGOON 630 MY

Superb owner's version



FICHE DESCRIPTIVE

credit photos : Nicolas Claris

Marque	LAGOON
Modèle	630
Constructeur	CNB
Année	2017
Nom du bateau	TPM
Versión	4 cabines cuisine latérale
Utilisation	propriétaire
Etat général	excellent
Visible à	Sud France
TVA	non payée
Pavillon	français
Leasing	en cours

Commentaire général :

La nouvelle génération du motoryacht sur deux coques ! Ce LAGOON 630 MY de 2017 offre tout le confort et l'espace souhaités : cuisine latérale en coursive, 4 cabines doubles avec salle d'eau, dont une suite propriétaire avec accès direct au cockpit, des finitions nickel, un cockpit arrière immense, un salon de pont à l'avant avec passavants teck et un fly qui remplit toutes ses promesses. Côté équipement il ne manque rien : plateforme hydraulique, satellite, 2 groupes, climatisation, dessalinisateur .. Bref un catamaran moteur quasiment neuf disponible tout de suite ! Expertise 2020 disponible ...

SPECIFICATIONS

Spécifications générales :

longueur HT	19,50 m
Largeur HT	10,00 m
Tirant d'eau	1,30 m
Tirant d'air	6,60 m
Motorisation	2 x 300 cv
Déplacement approx léger	34 T
Déplacement maxi	44 T

Design : VPLP / Nauta

CONSTRUCTION

Polyester infusé avec balsa et résine anti osmose
 Quilles et fonds de coque en monolytique infusé
 Cloisons en balsa infusé
 Pont en gelcoat blanc
 Coques de gelcoat gris clair

MOTORISATION ET TRANSMISSION

2 volvo 300HP D4
 2 hélices fixes 4 pales
 Propulseur d'étrave électrique tribord 24V 200KG avec 2 joysticks
 Commande moteurs aux 2 postes de barre + table à cartes
 Extracteur par chambre moteur

PLOMBERIE, RESERVOIRS, ASSECHEMENT

4 réservoirs GO long range (4710L) avec pompe de transfert
 Double filtre à GO commutable avec alarme
 Préfiltre GO et filtre primaire
 4 réservoirs eau douce (960L)
 2 pompes sous pression 24V
 2 chauffe eau de 63L
 Prise eau douce à babord
 1 réservoir eaux noires 73L par toilette
 1 WC électrique eau douce Tecma par toilette
 Evacuation eaux grises douches / lavabos par boîte et pompe
 Evacuation eaux grises évier à la mer

DESCRIPTION

Brand	LAGOON
Model	630
Builder	CNB
Year	2017
Name of the boat	TPM
Versión	4 cabins galley down
Use	private
General condition	excellent
Location	South of France
VAT	not paid
Flag	french
Leasing	in force

General comment :

The new generation of enjoying the motoryacht on two hulls ! This LAGOON 630 MY built in 2017 offers all comfort and space expected : galley down in hull 4 double cabins with heads, including one big master with access direct to cockpit, splendid finishes, a forward cockpit with teak gangways, and a large flying bridge. In term of equipment, nothing is missing : hydraulic platform, satellite, bow thruster, 2 generators, A/C, watermaker ... Well a motor catamaran almost new and available now ! Recent 2020 survey available ...

SPECIFICATIONS

General specifications :

Length Overall	19,50 m
Beam Overall	10,00 m
Draft	1,30 m
Air draft	6,60 m
Engines	2 x 300 cv
Approx light displacement	34 T
Max displacement	44 T

Design : VPLP / Nauta

CONSTRUCTION

Infused GPR and balsa with anti osmotic resin
 Keels and bottom hulls in infused monolytic
 Bulkheads in infused balsa
 Deck in white gelcoat
 Hulls with light grey gelcoat

ENGINES AND TRANSMISSION

2 Volvo 300HP D4
 2 fixe propellers 4 blades
 Bow thruster on stbd 24V 2000kg with 2 joysticks
 Engines throttles at both helms + chart table
 Fan extractor in each engine room

PLUMBING, TANKS, BILGES

4 fuel tanks long range (4710L) with transfer pump
 Double fuel filter with alarm
 Prefilter and primary filter for fuel
 4 fresh water tanks (960L)
 2 pumps under pressure
 2 water heaters
 Fresh water inlet on port side
 1 black water holding tank 73L per toilet
 1 electrical fesh water Tecma toilet per bathroom
 Grey water draining for showers & washhands with pump
 Grey water for sinks evacuated directly at sea

1 pompe de cale électrique par coque
3 pompes de cale manuelles cockpit
1 pompe de cale électrique par chambre moteurs

1 electrical bilge pump per hull
3 manual bilge pumps in cockpit
1 electrical bilge pump per engine room

ELECTRICITE, CONFORT

Circuit électrique 12V 220V 50hz découpé en 3 :
Domestic / Power / Aircon
Circuit 24V DC avec négatif à la masse
Tableaux électriques près de la table à cartes
Gestion du circuit avec monitoring
8 batteries gel Victron pour servitudes (840A 24V)
2 batteries de démarrage moteurs 48A 12V
1 batterie 48A 12V pour generateur
2 alternateurs moteurs 24V 110A connectés aux batteries
2 chargeurs de batteries 220V 12V 100A
2 convertisseurs 24V/220V 2500W
1 convertisseur 24V/220V 3000W
1 prise de quai 230V 50A
Prises USB dans les cabines
Ventilateurs cabines, cuisine et carré (8)

Climatisation eau glacée réversible 96000 BTU 220V
Climatisation eau glacée réversible pour pointe avant
Dessalinisateur 280L/H Sea Recovery Aquamatic 220V
Purificateur d'eau
Groupe électrogène ONAN 19 KVA avec cocon et monitoring
Pompe de transfert GO
Générateur de secours Fisher Panda 10000i 9KV ds ch moteur babord

ECLAIRAGE, DIVERS 12V / 24V

Eclairages néon dans les chambres moteurs
Eclairages LED intérieur et extérieur
Eclairage de courtoisie LED cockpit, jupes et fly
Feux de navigation
Eclairage de fly et cockpit
4 spots éclairage sous marin oceanled bleu
2 spots LED dans poutre arrière

EQUIPEMENT DE PONT

AVANT

Salon de pont avant avec banquette et bains de soleil
Panneaux de pont pour accès au compartiment technique :
batteries, generateur, chargeurs, convertisseurs
Poutre de compression longitudinale en composite
Baïlle à mouillage sur tribord + éclairage
Guindeau électrique 2000W 24V avec télécommande
Accès aux pointes avant par grand panneau de pont
Pointe avant babord aménagée avec couchette, wc, douche, lavabo
Pointe avant tribord avec rangement et éclairage
Baïlle à mouillage et coffres de rangement
Pompe de lavage eau de mer / douce
Bastingage et chandeliers 3 rangées de filières

FLYING BRIDGE

Escalier extérieur avec marches en teck
Plancher de fly en teck
Fermeture de fly motorisée
Parebrise en plexi et inox
Arche avec bimini inox et support inox
Bimini rigide avec toit ouvrant et toiles de soleil
Antennes et corne de brume
2 postes de barre avec compas et commande moteurs
Commande de guindeau et compteur de chaine
Canapé en U sur tribord avec coussins
Table en teck repliable pour 10 avec pieds inox
Bain de soleil
Bar avec évier, poubelle et rangement
Frigo de fly
Tour de fly complet avec cristal et toiles

ARRIERE

Grand cockpit abrité par hardtop
Table de cockpit en teck pour 10
Planchers de cockpit arrière en teck
Banquette en C avec coussins et 3 chaises pliantes
Rangement sous banquette
Meuble babord avec évier, poubelle, frigo, rangements
Ice maker 220V et grill électrique 220V
Echelle de coupée
Pompe de lavage eau douce
Espace bain de soleil
Rangement pour 2 survies
2 cabestans d'amarrage 1000W
Tour de cockpit avec vitres et rideaux et toiles de soleil

JUPES & PLATEFORME

Jupes lattées teck
1 douche de pont eau chaude / froide
2 échelles de bain
Plateforme tenderlift hydraulique XL avec télécommande

ELECTRICALS, COMFORT

Electrical circuit 12V 220V 50hz splited in 3 :
Domestic / Power / Aircon
Circuit 24V DC with negatif at the ground
Electrical panels close to chart table
Management of circuit with monitoring
8 gel batteries Victron for services (840A 24V)
2 starting batteries for engines 48A 12V
1 battery 48A 12V for generator
2 alternators for engines 24V 110A connected to batteries
2 battery chargers 220V 12V 100A
2 inverters 24V/220V 2500W
1 inverter 24V/220V 3000W
1 shore power outlet 230V 50A
USB outlets in cabins
Fans in cabins, galley and salon (8)

A/C chilled water reversible 96000 BTU 220V
A/C chilled water reversible in forward port peak
Watermaker 280L/H Sea Recovery Aquamatic 220V
Water purifier
Generator ONAN 19 KVA with cocoon and monitoring
Transfert pump for fuel
Generator Fisher Panda 10000i 9KV in port engine room

LITHGS, MISC 12V / 24V

Lights neon in engines rooms
LED lights inside and outside
Courtesy lights outside LED cockpit, transoms and fly
Navigation lights
Light at flying and cockpit
4 submarine lights Oceanled blue
2 LED spots in aft beam

DECK EQUIPMENT

FORWARD

Forward cockpit with bench and sunmats
Deck hatches for access to technical compartment :
batteries, generator, chargers, inverters
Compression beam longitudinal in composite
Mooring locker on stbd + light
Electric windlass 2000W + remote control
Access to bow hulls through large hatch.
Port peak converted with berth, toilet, shower, washhand
Starboard peak with storage and light
Mooring locker and storage lockers forward
Sea / fresh water washing deck
Guardrails with 3 raws of lifelines all around on deck

FLYING BRIDGE

Stairs with teak steps
Floor at fly in teak
Electrical enclosure of fly hatch
Windshield in plexiglass and st/steel
Arch with st/steel bimini and st/steel support
Fixe bimini with opening top and sun covers
Antenna and horn
2 helmstations with compass and engines throttles
Windlass control and chain counter
Bench in U shpae on stbd with cushions
Foldable teak table for 10 and st/steel support
Sun mattress
Bar with sink, bin and storage
Fridge at fly
Full enclosure of flying bridge with windows and covers

AFT

Large cockpit protected by hardtop
Large teak cockpit table telescopic for 10
Cockpit floor in teak
Bench in C with cushions and 3 chairs
Storage under bench
Furniture on port with sink, bin, fridge and storage
Ice maker 220V and electrical grill 220V
Boarding side ladder
Fresh water washing deck
Sun mattresses area
Storage for 2 liferafts
2 capstans 1000W for docking lines
Enclosure of cockpit with windows and sun covers

TRANSOMS & PLATEFORM

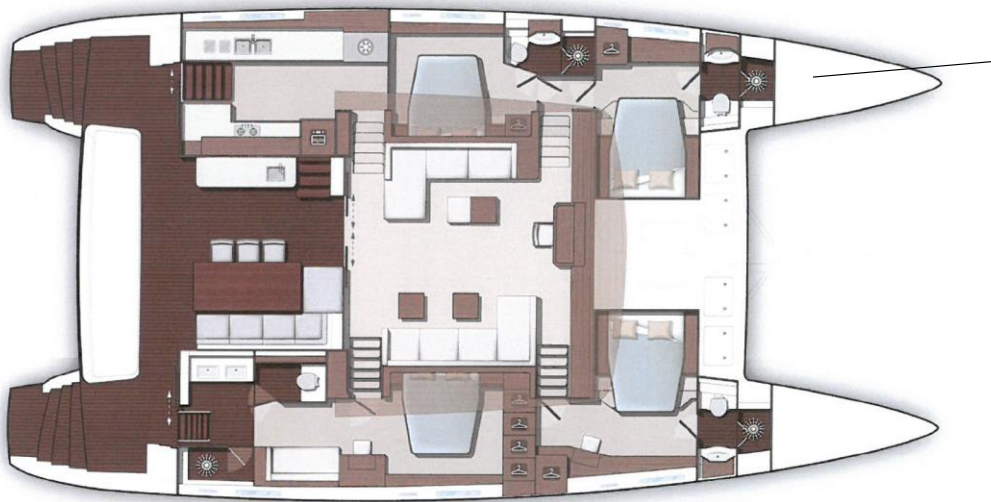
Transoms with teak
1 deck shower hot / cold water
2 swim ladders
Tenderlift hydraulic XL with remote control

AMENAGEMENT INTERIEUR

Version propriétaire 4 cabines doubles
Cuisine à l'arrière tribord

INTERIOR LAYOUT

Owner's version 4 double cabins
Galley down at the aft port side



Pointe équipage avec
salle d'eau + clim
Bow peak for crew with
head and shower + A/C

Version: 4 cabins, cuiseur latéral - 4 cabin version, lateral galley

Menuiserie Alpi teck mat
Plancher chêne
Sellerie cuir nubuck crème
Moquette dans les cabines

Grand carré tribord en L avec 2 table repliables et télescopiques
porte d'entrée coulissante en alu avec fenêtre
coffres sous banquettes et meubles hauts
4 coffres sous planchers
Meuble TV avec mécanisme télescopique
vitrage panoramique et 4 panneaux ouvrants

Table à cartes sur l'avant avec fauteuil réglable et pivotant

Espace salon à babord avec grande banquette
table basse

COQUE TRIBORD AVEC :

Cabine arrière MASTER avec
accès direct sur la jupe arrière
tiroirs et rangements
grande penderie et coin coiffeuse
salle d'eau avec douche séparée et vitrage sablé
WC séparé

Cabine avant VIP avec
tiroirs et rangements
2 penderies et coin coiffeuse
salle d'eau à l'avant avec douché séparée

Pointe avant tribord aménagée équipage avec WC et lavabo

COQUE BABORD AVEC :

Cuisine à l'arrière babord avec plan de travail en résine
Double evier inox avec mitigeur
Plaque de cuisson induction + hotte
Four micro ondes grill
Rangements, placard poubelle, tiroirs
2 Réfrigérateur inox 12V 104 L
2 congélateurs
Cave à vin
Lave vaisselle 12c Miele
Lave linge sechant Miele 5kg 220V
Porte entre cuisine et carré

Cabine avant VIP avec
lit double, tiroirs et rangements
penderie et coin coiffeuse
salle d'eau à l'avant avec douché séparée

Cabine centrale avec
lit double, tiroirs et rangements
penderie
salle d'eau avec WC et douche

Carpentry mat teak Alpi
Floor in oak
Leather nubuck seats light cream
Carpet in cabins

Large salon on port side in L with 2 foldable and telescopic tables
main sliding entrance door in aluminium with window
lockers under bench and high cabinets
4 lockers under floors
TV furniture with telescopic system
panoramic windows with 4 opening hatches

Navigation station forward with comfortable chair adjustable and rotative

Lounging area on port side with large bench
Coffee table

STARBOARD HULL WITH :

Aft MASTER cabin with
direct access on aft transom
drawers and storage
large hanging cupboard and hair dressing table
bathroom with separate shower and sandblasted glass
separate toilet

Forward VIP cabin with
drawers and storage
2 hanging cupboards with hair dressing table
head forward with separate shower

Fore starboard peak for crew with toilet and washhand

PORT HULL WITH :

Galley on aft port cabin with resin work top
double sink st/steel with mixing tap
Induction cooking plate + hood
stove micro wave / grill
storage, garbage locker, drawers
2 st/steel fridge 12V 104 L
2 freezers
Wine cooler
dish washer for 12 Miele
washer dryer Miele 5 kg 220V
Closing door between galley and saloin

Forward VIP cabin with
double bed, drawers and storage
hanging cupboard and hair dressing table
head forward with separate shower

Central cabin with
double bed, drawers and storage
handing cupboard
heads with toilet and shower

Coursive avant babord avec frigo / congelateur, ice maker
Pointe avant babord équipage avec :
banette, douche, wc et lavabo

Port fwd gangway with fridge / freezer, ice maker
Fore port peak for crew with :
berth, shower, toilet and washhand

ELECTRONIQUE, HIFI

Table à cartes :

Ecran radar Simrad
Pilote automatique Simrad
VHF Simrad RS90
Joystick de barre
Internet
Navtex

Au fly :

Pack navigation Simrad
Radar Simrad 4G
Télécommande de pilote Simrad
Répéteur de VHF Simrad RS90
2 caméras Simrad sous le fly

Hifi :

TV LCD dans le carré avec media center sur ascenseur électrique
Radio CD/DVD MP3 dans cabine Master
Antenne TV par satellite KVH
TV LCD LG 23" dans la cabine Master
TV dans toutes les cabines

DIVERS, SECURITE et PIECES

Antifouling
Armement de sécurité hauteurier 12 p avec 2 survies
Mouillage complet avec ancre Spade 50KG + 100m de chaîne
Annexe HIGHFIELD 460 + DF 60 CV
8 pare battages et 4 aussières d'amarrage
Kit de housses pour barres à roue, winchs, tables, etc
Passerelle carbone 4,20M

ELECTRONICS, ENTERTAINEMENT

Chart table :

Radar screen Simrad
Autopilot Simrad
VHF Simrad RS90
Helm joystick
Internet
Navtex

At fly :

Pack cruising Simrad
Radar Simrad 4G
Remote control for autopilot Simrad
Repeater for VHF Simrad RS90
2 cameras Simrad under fly

Entertainment

TV LCD in salon with media center on electrical lift
Radio CD/DVD MP3 in Master cabin
Antenna TV by satellite KVH
TV LCD LG 23" in Master cabin
TV in all cabins

Informations complémentaires / additional informations :

(Dec 2020)

Heures moteurs	1169
Heures groupe(s) AVT / ARR	1803 / 200
Heures dessal.	nc
Dernier antifouling	Eté 2019
Type d'entretien	professionnel
Points forts	expertise pro récente et peu utilisé
A vérifier	rien à faire

Engines hours	1169
Generator(s) hours	1803 / 200
Watermaker hours	nc
Last antifouling	Summer 2019
Type of maintenance	professional
Strong assets	professional survey recent, fewly used
To be checked	nothing

Inventaire à titre d'information, non contractuel et ne pouvant en aucune sorte engager la responsabilité de CATHYACHT INTERNATIONAL

Inventory given as information, not contractual and can not engage the responsibility of CATHYACHT INTERNATIONAL

Your Broker :



Catherine Relandeau

29 ANS D'EXPERIENCE - 100 % CATAMARANS

Catherine Relandeau - Managing Director

Cell. +33 (0) 6 892 792 06 | contact@cathyacht.com

Les Charmettes | 3, rue Guynemer | 85100 Les Sables d'Olonne | France

www.cathyacht.com | Facebook | LinkedIn



www.cathyacht.com

GALERIE PHOTOS



GALLERY



