



## LAGOON 620 from 2012 in 4 Cabins



Lagoon 620 - Arcachon juin 2009 - Mention obligatoire / Mandatory credit: Photo Nicolas Clariès

photo no contractuelle / not contractual picture

### FICHE DESCRIPTIVE

<b>Marque</b>	LAGOON
<b>Modèle</b>	620
<b>Constructeur</b>	CNB
<b>Année</b>	2012
<b>Nom du bateau</b>	GO FREE
<b>Versión</b>	4 cabines & 4 salles d'eau
<b>Utilisation</b>	Charter
<b>Etat général</b>	bon
<b>Visible à</b>	Canet en Roussillon
<b>Pavillon</b>	Belge
<b>PRIX DE VENTE</b>	<b>890.000 EURO REDUIT !</b>
<b>TVA</b>	non payée

### Commentaire général :

Ce LAGOON 620 de 2012 est proposé en Version Propriétaire avec 4 cabines double et 4 salles d'eau. La cuisine en bas avec accès direct au cockpit permet de dégager un espace carré et salon immense. Avec sa bôme canoë carbone, GV à corne et génois en hydranet, il est bien équipé avec groupe, clim, dessalinisateur ; certainement un peu de cosmétique à prévoir, mais son prix imbattable permet pleinement de remplir le programme !

### SPECIFICATIONS

longueur HT	18,90 m
Largeur HT	10 m
Tirant d'eau	1,55 m
Tirant d'air	31 m
GV	146 m2
Genois	91 m2
Déplacement léger	42 T
Design : VPLP	

### **MATURE, GREEMENT, VOILES**

Mat aluminium laqué blanc	
Bôme carbone canoë avec éclairage	
Lazy bag	
GV lattée à corne en hydranet 146 m2	2017
Génois en hydranet 91m2 sur enrouleur manuel	
Gréement dormant	2017

### DESCRIPTION

<b>Brand</b>	LAGOON
<b>Model</b>	620
<b>Builder</b>	CNB
<b>Year</b>	2012
<b>Name of the boat</b>	GO FREE
<b>Versión</b>	4 cab & 4 heads
<b>Use</b>	charter
<b>General condition</b>	good
<b>Location</b>	Canet en Roussillon (south of France)
<b>Flag</b>	Belgian
<b>SELLING PRICE</b>	<b>890.000 EURO REDUCED !</b>
<b>VAT</b>	not paid

### General comment :

This LAGOON 620 from 2012 in Owner's Version offers 4 double cabins and 4 heads. The galley down hull with direct access to the cockpit permits to have a huge salon with dining area with panoramic view. With her carbon canoe boom, top square mainsail, hydranet genoa, he is well equipped with generator, water maker, A/C ; certainly some cosmetic upgrades to expect, but her attractive price will allow to the future owners to do what is expected !

### SPECIFICATIONS

Length Overall	18,90 m
Beam Overall	10 m
Draft	1,55 m
Height of mast	31 m
Mainsail	146 m2
Solent	91 m2
Light displacement	42 T
Design : VPLP	

### **MAST, RIGGING, SAILS**

White laquered aluminium mast	
Carbon canoe boom with light	
Lazy bag	
Mainsail top square in hydranet 146 sqm	2017
Genoa in hydranet 91 sqm on manual furler	
Still rigging	2017

## ACCASTILLAGE, EQUIPEMENT DE PONT

Grande poutre longitudinale en aluminium  
2 grands trampolines avant  
Guindeau 2000W 24V avec télécommande NEUF  
1 winch de drisse de GV électrique 74.2 Harken  
2 winchs électriques pour écoutes & manœuvres 74.2 Harken  
2 cabestans d'amarrage arrière  
Accastillage de code zero  
Pompe de lavage de pont eau de mer / douce à l'avant  
Echelle de coupée  
11 taquets d'amarrage

## COCKPIT, JUPES

Portes de cockpit coulissantes alu laqué blanc  
Grand cockpit aménagé avec table teck  
Cockpit, jupes et escaliers lattés teck  
Jupes avec échelle de bain et douchette chaud/froid bab et trib  
Mains courantes inox sur les 2 jupes  
Coffres de rangement dans les banquettes  
Meuble avec évier + frigo 80 L + congélateur A REVOIR  
Poutre arrière avec rangements + bain de soleil  
4 chaises pliantes en teck  
Eclairage poutre arrière  
Eclairage de courtoisie cockpit et jupes  
Coussins de cockpit et poutre arrière NEUF  
2 bossoirs aluminium hydrauliques (350 kg) + télécommande  
Propulseur d'étrave tribord 24V 200KG + batteries + Chargeur  
Toiles de fermeture de cockpit  
Grill électrique 220V dans le cockpit  
Ice maker 220V

## FLYING BRIDGE

2 postes de barre hydrauliques avec commandes moteurs & propulseur  
Coussins et dossiers de banquettes NEUF  
Commande de guindeau sur babord  
Meuble de rangement  
Bains de soleil  
Salon de fly avec poufs, coussins et table basse  
Bimini sur postes de barre  
Eclairage de courtoisie au fly

## AMENAGEMENT INTERIEUR

Menuiserie en alpi chêne clair UN PEU DE COSMETIQUE  
Plancher foncé en wenge  
Sellerie en tissu beige  
Stores plissés dans tout le bateau

Version 4 cabines 4 salles d'eau, cuisine en bas

## DECK FITTINGS

Large longitudinal beam in aluminium  
2 large trampolines forward  
Electric windlass 2000W 24V with remote control NEW  
1 winch for main halyard electric 74.2 Harken  
2 electric winches for sheets and handling 74.2 Harken  
2 aft capstans for mooring  
Deck fittings for code zero  
Washing pump sea / fresh water forward  
Side ladder  
11 mooring cleats

## COCKPIT, TRANSOMS

Sliding cockpit door white aluminium  
Large cockpit with varnished teak  
Cockpit, transoms and stairs with teak  
Transoms with each swim ladder and shower hot / cold  
St/steel handrails on the 2 transoms  
Storage lockers in the benches  
Furniture with sink + fridge 80L + freezer TO CHECK  
Aft beam with storage + sun mattress  
4 folding teak chairs  
Light on aft beam  
Courtesy lights in transoms and in cockpit  
Cockpit and aft beam cushions NEW  
2 hydraulic aluminium davits (350kg) + remote control  
Bow thruster on stbd 24V 200kg + batteries + charger  
Cockpit enclosure covers  
Electric grill 220V in cockpit  
Ice maker 220V

## FLYING BRIDGE

2 helmstations with controls for engines & bow thruster  
Cushions and backrests at benches NEW  
Windlass control on port side  
Storage furniture  
Sun mattress  
Salon with poufs, cushions and coffee table  
Bimini above both helmstations  
Courtesy lights at fly

## INTERIOR LAYOUT

Light oak alpi wood SOME COSMETIC REFRESHING  
Dark floor in wenge  
Seats in sand fabric  
Pleated blinds in all the boat

Version 4 cabins 4 heads, galley down



Căminul lateral, 4 cabine / Lateral galley, 4 cabin version

## NACELLE

Carré sur tribord avec banquette, 2 tables basses convertibles en table repas (électrique) + 3 chaises en cuir  
Espace salon sur babord avec coffre bas et plateau  
Meuble avec TV télescopique et rangement bouteilles  
Table à cartes sur l'avant avec tableau électrique et équipements

## COQUE BABORD :

Cuisine à l'arrière babord avec accès direct au cockpit et porte de communication avec le carré :

plan de travail en corian  
double évier inox  
purificateur d'eau  
plaque 4 feux gaz  
réfrigérateur 345L  
conservateur 179L  
ice maker  
four micro ondes avec grill  
hotte aspirante  
lave vaisselle 12c MIELE  
lave linge sechant MIELE 5kg  
2 poubelles avec accès par le dessus  
nombreux rangements

NEUF

NEUF

Cabine centrale avec 2 lits superposés  
bureau avec rangements et bibliothèque  
panneaux de pont et hublot  
salle d'eau privative avec WC eau douce électrique  
douche séparée avec porte verre

Cabine avant double avec grand lit 205 X 160cm  
bureau avec rangements et bibliothèque  
panneaux de pont et hublot  
salle d'eau privative avec WC eau douce électrique  
douche séparée avec porte verre

## COQUE TRIBORD

Grande salle d'eau à l'arrière avec :  
accès direct sur la jupe arrière  
douche séparée avec porte verre  
double vasque avec meuble et miroir  
WC électrique eau douce séparé  
sofa et bibliothèque

Grand lit double central Queen size 205 x 160 cm  
bureau avec rangements et bibliothèque  
panneaux de pont et hublot  
nombreuses penderie

Cabine avant double avec grand lit 205 X 160cm (EQUIPAGE)  
bureau avec rangements et bibliothèque  
panneaux de pont et hublot  
salle d'eau privative avec WC eau douce électrique  
douche séparée avec porte verre

Pointe avt tribord avant avec panneau de pont pour stockage  
Pointe avt babord aménagée avec couchette, WC, lavabo et douche

## **MOTORISATION, HELICES**

Accès par grands capots sur vérins  
Extraction forcée  
2 moteurs VOLVO D3 V drive - 150 ch  
2 hélices repliables tripales Gori  
Double commande moteurs électronique

NEUF

## **PLOMBERIE, RESERVOIRS**

2 réservoirs GO en alu pour 1300L  
4 réservoirs eau douce pour 960L (2x2)  
2 chauffe eau de 60L  
2 groupes d'eau 24V sous pression  
2 pompes manuelles et 2 pompes électriques dans les coques  
1 pompe électrique par chambre moteur  
1 réservoir eaux noires 72L par WC  
WC électriques eau douce Tecma  
Dessalinisateur Sea Recovery 280L/H Aquamatic

## MAIN PLATEFORM

Salon on stbd with bench, 2 coffee tables convertible into one dining (electric) + 3 leather chairs  
Lounge area on port with bench and low pouf with tray  
Furniture with telescopic TV and storage for bottles  
Chart table forward with electric panel and storage

## PORT HULL

Galley down in port aft side with direct access to cockpit and door with salon :

corian working top  
double st/st sink  
water purifier  
cooking plates 4 burners gaz  
fridge 345L  
freezer 179L  
ice maker  
micro wave oven with grill  
hood over cooker  
dish washer for 12 p Miele  
washer dryer Miele 5 kg  
2 bins with access from the top  
numerous storage

NEW

NEW

Central cabin with 2 superposed bunks  
desk area with storage and library  
deck hatches and side porthole  
private head with fresh water electric toilet  
separate shower with glass door

Forward double cabin with Queen size bed 205 x 160cm  
desk area with storage and library  
deck hatches and side porthole  
private head with fresh water electric toilet  
separate shower with glass door

## STARBOARD HULL

Large Owner's bathroom at the rear with :  
direct access on aft transom  
separate shower with glass door  
double sink with cabinet and mirror  
electric toilet fresh water separate  
sofa with library

Central double Queen size bed 205 x 160cm  
desk area with storage and library  
deck hatches and side porthole  
numerous hanging cupboards

Forward double cabin with Queen size bed 205 x 160cm (CREW)  
desk area with storage and library  
deck hatches and side porthole  
private head with fresh water electric toilet  
separate shower with glass door

Fore peak on starboard with deck hatch for storage  
Fore peak on port with berth, toilet, washhand and shower

## **ENGINES, PROPELLERS**

Access by large hatches with drums  
Forced ventilation  
2 x 150HP VOLVO D3 engines  
2 folding 3 blades Gori propellers  
Electronic double controls for engines

NEW

## **PLUMBING, TANKS**

2 fuel tanks in aluminium for 1300L  
4 fresh water tanks for 960L (2x2)  
2 heaters of 60L  
2 pressurized waters systems 24V  
2 manual pumps and 2 electric ones in hulls  
1 electric pump per engine room  
1 black waters tank of 72L per toilet  
Electric toilets fresh water Tecma  
Watermaker Sea Recovery 280L/H Aquamatic

## ELECTRICITE, CONFORT

Circuit 220V/50HZ AC 24V DC (services)  
2 alternateurs 24V 110A  
Prises 220V dans toutes les cabines, carré, cuisine  
Prise de quai 220V 50HZ  
Batteries gel 24V 840 Amp  
2 batterie moteur en 12V 48A avec alternateur 12V  
Batterie de secours 12V 48A pour groupe  
Convertisseur 24V /220V Mastervolt 5000W  
2 chargeurs 100A 220V  
7 ventilateurs Caframo 24V dans les cabines + cuisine

Groupe ONAN 17,5 KVA + cocon + pompe de transfert  
Climatisation eau glacée 96000 BTU 5 cab + cuisine

## ELECTRONIQUE, HIFI

Centrale de navigation B&G loch, speedo, sondeur  
Ecran multi au Fly + TAC + clavier + GPS  
Pilote automatique  
Joystick de barre à la TAC  
Telecommande pilote Smartcontroller  
VHF Raymarine 240 E double poste avec ASN  
Radar ST70 E140 + radome 4KW (carte Europe)  
AIS émetteur / récepteur B&G avec coupleur

TV LED 39' sur ascenseur dans le carré  
Antenne TV Glomex  
Radio stéréo CD MP3 +8 HP + télécomm au fly

## ECLAIRAGE, DIVERS 12V / 24V

Feux tricolore et mouillage en tête de mat  
Feux de navigation sur balcons et fly  
Projecteur de pont  
Feu de hune  
Eclairage compartiments moteurs  
Prise 12V à la table à cartes  
Allume cigares 12V à la table à cartes  
Eclairage de cockpit

## DIVERS, SECURITE

Antifouling  
Mouillage principal Spade 56KG avec 100m de chaîne diam 14  
2ème Ancre Moorfast 20KG  
Aussières et parebattages  
Annexe  
Armement de sécurité avec 2 survies 12 pers.  
Compresseur de plongée Bauer Junior II 220V

## Informations complémentaires :

MAJ : Mai 2019

Heures moteurs	4800 h approx
Heures groupe(s)	4350 h approx
Heures dessalinisateur	500 h approx
Dernier antifouling	Mai 2019
Type d'entretien	professionnel
Points forts	bateau revu par CNB
A voir	finitions menuiserie

Inventaire à titre d'information, non contractuel et ne pouvant en aucune sorte engager la responsabilité de CATHYACHT INTERNATIONAL

## ELECTRICALS, COMFORT

Circuit 220V/50hz AC 24V DC (services)  
2 alternators 24V 110A  
220V outlets in all cabins, salon, galley  
Shore power plug 220V 50HZ  
Gel batteries 24V 840 amp  
2 engines batteries 12V 50A with 12V alternator  
Security battery 12V 48A for generator  
Inverter 24V 220V Mastervolt 5000W  
2 x 100A chargers  
7 fans Caframo 24V in cabins + galley

Generator ONAN 17,5 KVA + cocoon + transfer pump  
A/C chilled water 96000 BTU 5 cab + galley

## ELECTRONICS, ENTERTAINEMENT

Navigation station B&G log, speedo, sounder  
Multi at fly + chart table + keyboard + GPS  
Autopilot  
Joystick for helm at navstation  
Autopilot remote control Smartcontroller  
VHF Raymarine 240 E double steering with ASN  
Radar ST70 E140 + 4KW antenna (chart Europe)  
AIS issuer/receiver B&G with coupling

TV LED 39' on telescopic electric lift in salon  
TV antenna Glomex  
Radio stereo CD P3 + 8 speakers + remote at fly

## LITHGS, MISC 12V / 24V

Tricolour and mooring lights masthead  
Navigation lights on pulpits and fly  
Deck light  
Steam light  
Lights in engines rooms  
12V outlet at chart table  
12V cigar lighter at chart table  
Cockpit lights

## MISC, SAFETY

Antifouling  
Main mooring with Spade 56KG anchor and 100m chain diam 14 mm  
2nd anchor Moorfast 20KG  
Docking lines and fenders  
Tender  
Security equipment 1st cat for 12 p.  
Diving compressor Bauer Junior II 220V

## Additional informations :

Update : May 2019

Engines hours	4800 h approx
Generator(s) hours	4350 h approx
Watermaker hours	500 h approx
Last antifouling	May 2019
Type of maintenance	professional
Strong assets	boat reviewed by CNB
To be checked	woodwork finishings

Inventory given as information, not contractual and can not engage the responsibility of CATHYACHT INTERNATIONAL

Your Broker



Catherine Refanseau  
Managing Director  
30 Bis promenade Clémenceau - 85100 Les Sables d'Olonne (France)  
contact@cathyacht.com www.cathyacht.com tel. +33(0)6 892 792 06



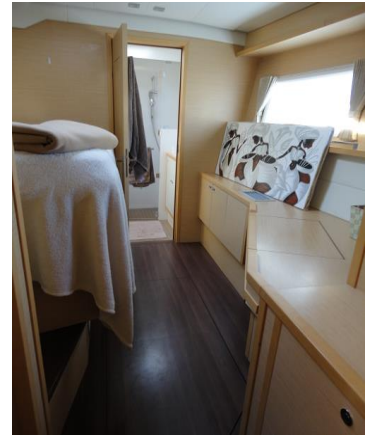


GALERIE DE PHOTOS

GALLERY OF PICTURES







2 single central Bab / Port central

Cabine avant babord / Fore port cabin

Cabine avant tribord / Fore stbd cabin



Cabine propriétaire arrière tribord avec grand salle d'eau privée

Owner cabin aft starboard with large private headroom with shower and toilet



