

SUNREEF POWER 70'

Style, Stability, Space



FICHE DESCRIPTIVE

Marque	SUNREEF
Modèle	70
Constructeur	SUNREEF YACHTS
Année	2012
Nom du bateau	SKYLARK
Versión	5 cabines, cuisine en haut
Utilisation	Privé
Etat général	Excellent
Visible à	Espagne
Prix de vente	2.250.000 EURO
TVA	HT
Pavillon	Maltais, commercial

Commentaire général :

SUNREEF se distingue par ses volumes étonnants et ses finitions modernes ; en version motoryacht, le SUNREEF POWER 70 offre un espace étonnant, un confort à bord exceptionnel, une belle autonomie et une consommation étonnante ; cuisine en haut pour une utilisation optimale, les finitions en bambou sont raffinées, et la suite propriétaire sur l'avant offre une vue parfaite tandis que 4 autres cabins VIP complètent cette version généreuse ... Un capitaine employé à l'année garantissent un entretien sérieux!

CARACTERISTIQUES

Longueur HT	21,40M
Largeur HT	9,30M
Déplacement en charge	75T approx
Tirant d'eau	1,20M
Motorisation	2 x MAN R6 800 CV
Vitesse de croisière	12 nœuds
Consommation	50L/2 @ 2500 tmm (12nds)
Nb de personnes (cat A)	12
Construction	sandwich avec renforts carbone

CONSTRUCTION

Coques, pont, fly et cloisons structurelles sandwich verre epoxy
 Renforts carbone
 Coque en gel coat gris et quilles longues Polish 2019
 Safran en bronze sur mèche aluminium
 Plateforme arrière fixe

DESCRIPTION

Brand	SUNREEF
Model	70
Builder	SUNREEF YACHTS
Year	2012
Name of the boat	SKYLARK
Versión	5 cabines, galley up
Use	Private
General condition	Excellent
Location	Spain
Asking price	2.250.000 EURO
VAT	Ex Vat
Registration	Maltese, Commercial

General comment :

SUNREEF is well known for her amazing volumes and modern finishings. In Motoryacht version, the SUNREEF POWER 70 offers a great compromise between comfort, capacity of sleeps, living areas, but also a nice range and an attractive consumption. With galley up for optimal use, her finishings in bamboo are refined, the owner's suite showing forward is great while 4 other cabins equip this generous layout... A captain, yearly employed, will garanty a serious maintainance and don't worry, she is completely equipped !

SPECIFICATIONS

Length overall	70'
Beam overall	30'5
Loaded displacement	75T approx
Minimum draft	3'9
Engines	2 x MAN R6 800HP
Cruising speed	12 knots
Consumption (12 kn)	50L for 2 @ 2500 rpm
Nb of persons (cat A)	12
Building process	sandwich w. carbon strengths

BUILDING

Hulls, deck, fly and structural bulkheads in sandwich glass epoxy
 Carbon reinforcements
 Hull in light grey gelcoat and long keels Polish 2019
 Rudders in bronze on aluminium stock
 Aft fixe platform

PROPULSION

Salles machines entièrement isolées
2 moteurs MAN de 800CV
2 hélices 4 pales
2 réservoirs GO augmentés à 8000L chacun
2 boîtiers de vitesse (poste de pilotage et fly)
2 pompes de transfert GO
Éclairage dans les salles machines
2 propulseurs d'étrave
Système antivibration avec joint spécifique
Système de filtrage du GO
Système anti incendie automatique

Hélices neuves

PROPULSION

Engines rooms fully soundproofed
2 engines MAN 800 HP
2 propellers 4 blades
2 fuel tanks increased to 8000L each
2 gearboxes (steering and fly)
2 transfer pumps for fuel
Lights in engines rooms
2 bowthrusters
Antivibration system with specific joint
Filtration system for fuel
Automatic fire extinguishing system

New propellers

EQUIPEMENT DE PONT

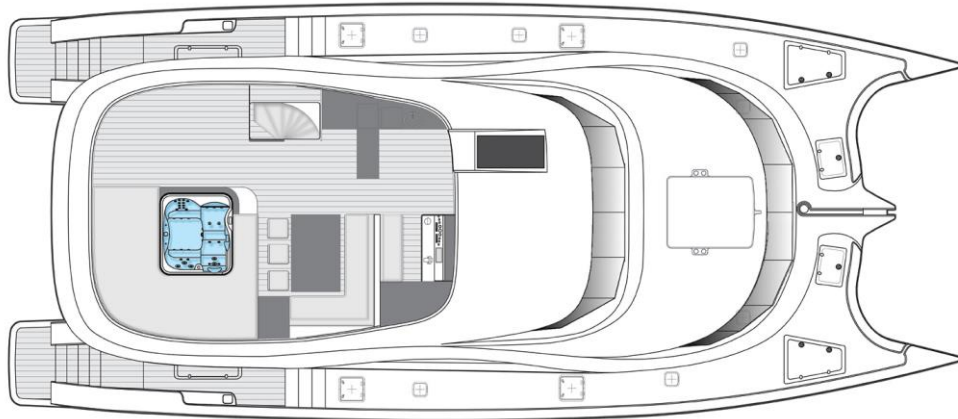
Bastingage inox
Balcons avant avec assises en teck
2 pointes avant accessibles par panneau de pont
2 coffres de rangement
Guindeau électrique
1 davier avant
Panneaux de pont Lewmar
3 panneaux de survie alu sous nacelle
Pont avec antidérapant gris clair
Grand bain de soleil sur roof avant

NEUF

DECK EQUIPMENT

St/steel handrail all around
Forward pulpits with teak seat
2 fore bow peaks with access through deck hatch
2 storage lockers
Electrical windlass
1 anchor roller
All deck hatches Lewmar
3 aluminium escape hatches underneath
Deck with antiskidding light grey
Large sunmat forward on roof

NEW



COCKPIT

Grande table repas en polyester gris avec banquette
Fond de cockpit et jupes en teck
Coffres de rangement sous plancher
Rangements dans les banquettes
Escalier d'accès au fly avec panneau de fermeture
Bain de soleil arrondi sur tribord avec rangement
Kitchenette sur babord avec évier et rangement, dessus teck
Porte d'accès au carré inox coulissante manuelle
2 cabestans arrières pour relevage d'aussières
Echelle de bain + douche sur tribord
Passerelle hydraulique
Stockage jupe babord pour jouets nautiques (ouverture électrique)
Système de levage d'annexe électrique avec commande à dist
Sellerie extérieure skai gris

COCKPIT

Large dining table in grey GRP with bench
Cockpit floor and transoms in teak
Storage lockers under floor
Storage under benches
Access stairs to flying bridge with closing panel
Round sunmatress on starboard with storage underneath
Kitchenette on port with sink and storage, top in teak
Sliding manual st/steel entrance door
2 aft capstans for docking lines
Swim ladder + shower on starboard transom
Hydraulic boarding plank
Storage in aft port transom for nautical toys (electrical opening)
Electric lifting system for tender with ext arms & remote controller
Exterior cushions in grey vinyl

FLYING BRIDGE

Poste de pilotage sur tribord avec fauteuil pilote
Parebrise fixe au fly déflecteur
Meuble banquette
Table de fly teck avec grande banquette
Jacuzzi
Plancher de fly en teck
Grands bains de soleil
Bar de fly avec évier, 2 frigos, ice maker et rangement
Hardtop composite avec éclairage
Projecteur de pont
Porte plexi de fermeture de fly
Éclairage led

2017

FLYING BRIDGE

Helm seat on starboard with steering chair
Fixe windshield at fly with deflector
Bench furniture
Fly teak table with large bench
Jacuzzi
Teak floor at fly
Large sunbathing mattresses
Bar at fly with sink, 2 fridges, ice maker and storage
Hardtop in composite with lights
Deck search light
Plexi gate for closing fly
Led lights

2017

AMENAGEMENT INTERIEUR

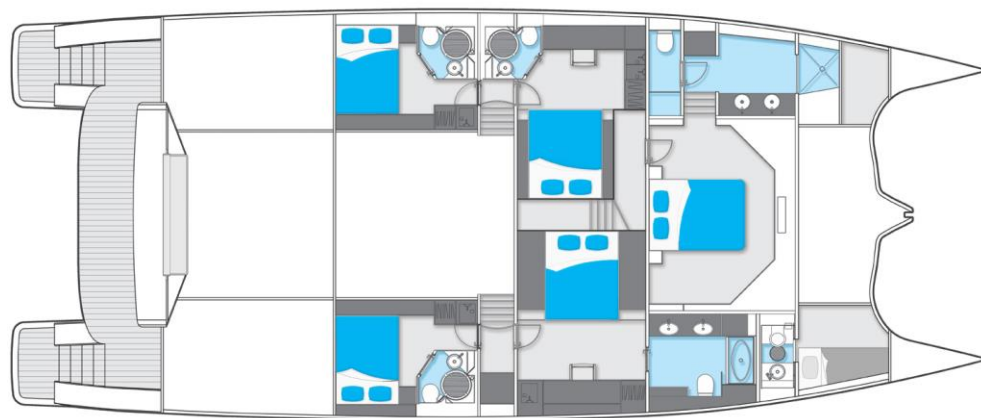
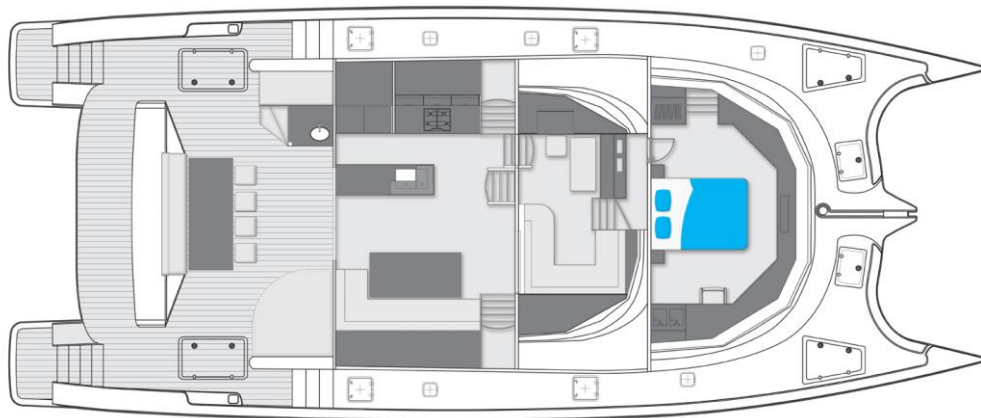
Menuiserie en placage bambou et sellerie grise
Coin repas sur tribord avec banquette et table résine bleue
Cuisine sur babord avec grand meuble bar de séparation

INTERIOR LAYOUT

Light carpentry in and grey leather seating
Dining area on starboard with bench and blue resin table
Galley on port side with large bar furniture

Poste de pilotage surélevé avec gestion électrique sur babord avant
Espace salon et TV en vis-à-vis du poste de pilotage sur tribord
5 cabines (dont équipage)

Steering position raised on estrade with electrical panels on port forward
Lounge area with TV facing to steering on starboard
5 cabins (including crew)



Cabines

Grande suite propriétaire sur l'avant central avec vue panoramique accessible depuis le poste de pilotage
Salle d'eau propriétaire avec WC séparé sur babord
1 cabine VIP double sur tribord avant avec coiffeuse + grande salle d'eau
1 cabine double sur babord avant avec coiffeuse + salle d'eau
2 cabines doubles à l'arrière avec salle d'eau privative (dt équipage)
Rideaux skyscreen manuels dans les cabines

Pointes avant

1 pointe avant tribord aménagée skipper avec salle d'eau
1 pointe avant babord pour stockage

Poste de pilotage

Grand poste de pilotage aménagé sur estrade en hauteur
Fauteuil pilote confort
Instruments, commandes moteurs et électronique
Parebrise verre avec 4 essuie glaces

Espace salon

En estrade en vis-à-vis du poste de pilotage
Grande banquette en U avec table basse et TV télescopique

Carré

Table composite rectangulaire avec rangement dessous
Nombreux rangements et tiroirs
Rideaux avec fermeture électrique dans le carré
Rideaux manuels skyscreen sur les panneaux de pont
Cave à vin pour 32 bouteilles

Cuisine avec grand bar de séparation

Evier double bac

Cabins

Master suite in the centre looking forward with panoramic view with access from pilot station
Head and shower with separate toilet on port for the Owners
1 double VIP cabin fwd starboard with hair dressing table + large head
1 double cabin on port forward with hair dressing table + head ensuite
2 double cabins at the rear with head ensuite (including crew)
Skyscreen manual curtains in all cabins

Fore peak

1 fore starboard peak equipped for crew with head and shower
1 fore port peak for storage

Steering position

Large steering station raised on a podium
Comfortable pilot seat
Instruments, engines throttles and electronics
Windshield in glass with 4 wipers

Lounge area

On a podium facing the steering station
Large bench in U-shape with coffee table and telescopic TV

Salon

Composite rectangular table with storage underneath
Numerous storage and drawers
Electrical skyscreens in the salon
Manual skyscreens on deck hatches
Wine cooler for 32 bottles

Galley with large bar

Double sink

Plaques induction Siemens
Four électrique Siemens
Hotte aspirante 600 m3 Siemens
Four micro ondes inox avec grill Siemens
Réfrigérateur 355L
Conservateur 249L
Lave vaisselle 12 couverts Siemens

Coursive babord

Grand placard de rangement
Lave linge + sèche linge Siemens

PLOMBERIE, RESERVOIRS

Prise de lavage eau douce au cockpit et à l'avant
5 WC électriques eau douce Silence
2 pompes de cales manuelles et 4 automatiques
2 groupes d'eau sous pression, vase inox 2016
2 chauffe eau de 80L 1 neuf 2018
2 réservoirs gasoil de 8000L chacun
1 réservoir d'eau douce de 1350L
2 réservoirs eau noire de 750L chacun avec pompe de vidance
2 réservoirs eau grise avec pompe électrique
Dessalinisateur Sea Recovery 220L/H 220V

ELECTRICITE, CONFORT

Circuit 220V/50HZ AC 24V DC (services)
2 chargeurs 24V 100A Victron
1 convertisseur 24V 5000W Victron
1 prise de quai 63A 220V avec rallonge 20m
Kit pour prise de quai 110V
Circuit 24V avec tableau électrique DC
Système de monitoring
12 batteries de servitude (24V/1200AH) 6 de 2016
2 batteries de démarrage 12V 200Ah
Prises 220V dans tout le bateau
Groupe ONAN 19KVA 220V
Groupe ONAN 27KVA 220V
Climatisation Webasto 72000 BTU carré, cuisine et cabines

ELECTRONIQUE, HIFI

Pack électronique SERIE 7 avec :
2 écrans 15" G Série Raymarine
GPS
Radar avec antenne 4KW
Pilote avec 2 commandes et Gyrocompas
VHF avec fonction DSC (2 stations)
Répétiteurs speed, sondeur, anémo

Ecran 15" gestion technique navire
Renvoi des infos navigation sur la TV
Interface avec PC
Commande Yachtcontroller pour moteurs, guindeau et propulseurs
Camera couleur externe 2017
Satellite de communication KVH V7
EPIRB et MOB
Tracking

TV LCD 50" dans le carré
Pack Hifi BOSE
TV LCD 26" avec lecteur DVD/CD dans chaque cabine
Antenne satellite pour TV
Antenne TV
HP extérieurs au cockpit et fly étanches

ECLAIRAGE, DIVERS 12V / 24V

Système Navylec pour éclairage
Feux de mouillage
Feux de navigation sur balcons et fly
Éclairage de cockpit et de fly
Éclairage compartiments moteurs
Éclairage de courtoisie intérieur & extérieur
Éclairage de jupes et de plateforme arrière
Éclairage LED
Système de domotique pour l'éclairage avec variateur
Ciel de cockpit étoilé en fibre optique
Éclairage sous marin bleu

Induction cooking plates Siemens
Electric oven Siemens
Hood over cooker 600 m3 Siemens
Micro wave oven st/steel with grill Siemens
Fridge 355L
Freezer 249L
Dish washer for 12 Siemens

Port gangway

Large storage cupboard
Washer + Dryer Siemens

PLUMBING, TANKS

Fresh water outlet in the cockpit and fwd deck
5 Fresh water Silence electric toilets
2 manual and 4 automatic bilge pumps
2 pressurized water systems, st/steel tank 2016
2 hot water boilers of 80L 1 new 2018
2 fuel tanks of 8000L each
1 fresh water tank of 1350L
2 black water tanks of 750L each
2 grey water tanks with electric pump
Water maker Sea Recovery 220L/H 220V

ELECTRICALS, COMFORT

Circuit 220V/50hz AC 24V DC (services)
2 chargers 24V 100A Victron
1 inverter 24V 5000W Victron
1 shore power outlet 220V 63A with 20M cord
Kit for 110V shore power
24V circuit with main switchboard
Monitoring system
12 services batteries 24V 1200AH 6 in 2016
2 starting batteries 12V 200Ah
220V outlets in all the boat
Generator ONAN 19KVA 220V
Generator ONAN 27KVA 220V
A/C Webasto 72000 BTU in salon, galley and cabins

ELECTRONICS, ENTERTAINEMENT

Electronic pack SERIE 7 with :
2 screens 15" Raymarine
GPS
Radar with 4KW antenna
Autopilot with 2 controls and gyrocompass
VHF with DSC (2 stations)
Repeaters speed, sound, wind

Screen 15" for technical management of vessel
Interface of navigation data on the TV
Interface with computer
Yachtcontroller for engines, windhass and bowthrusters
External colour camera 2017
Satellite communication KVH V7
EPIRB and MOB
Tracking

TV LCD 50" in the salon
Pack entertainment BOSE
TV LCD 26" with DVD/CD player in each cabin
Satellite antenna for TV
TV antenna
Waterproof speakers at cockpit and fly

LIGHTS, MISC 12V / 24V

Navylec system for lights
Mooring lights
Navigation lights on pulpits and fly
Lights in cockpit and at fly
Lights in engines rooms
Courtesy lights inside and outside
Lights on transoms and on aft platform
LED lights
Domotic system for lights with dimmer
Sky with stars in cockpit (optic fibers)
Submarine lights blue

DIVERS, SECURITE

Antifouling (2 couches) 2019
 1 mouillage CQR 66 kg + 100 m de chaine dia 13mm chaine 2017
 1 mouillage secondaire 20 kg + 20 m de chaine diam 10mm
 Armement de sécurité complet pour 16
 8 pare battages et 4 aussières d'amarrage
 Annexe Williams 445 Jet
 Equipement MCA

MISC, SAFETY

Antifouling (2 coats) 2019
 1 mooring CQR 66 kg + 100m of chain dia 13mm chain 2017
 1 secondary mooring 20 kg + 20m chain dia 10mm
 Security equipment for 16
 8 fenders and 4 docking lines
 Tender Williams 445 Jet
 MCA equipped

Informations complémentaires :

(nov 2018)

Heures moteurs 6350 h
 Dernier service moteurs Nov 2018
 Heures groupe 27KVA 12300 h
 Heures groupe 19KVA 9650 h
 Heures dessalinisateur 3270 h
 Prochain antifouling début 2019
 A faire Polish coques

Additional informations :

(nov 2018)

Engines hours 6350 h
 Last service on engines Nov 2018
 27 KVA generator hours 12300 h
 19KVA generator hours 9650 h
 Watermaker hours 3270 h
 Next antifouling beginning 2019
 To do polish hulls

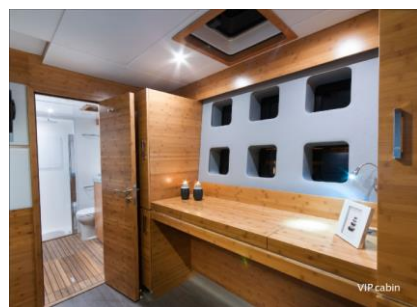
Inventaire à titre informatif, non contractuel et ne pouvant en aucune sorte engager la responsabilité de CATHYACHT INTERNATIONAL

Inventory given as information by the owner, not contractual and can not engage the responsibility of CATHYACHT INTERNATIONAL

GALERIE DE PHOTOS

GALLERY OF PICTURES





--- Photos complètes sur demande / Full pictures on demand ---

Your Broker :



Catherine Relandeau
Managing Director
30 Bis promenade Clémenceau - 85100 Les Sables d'Olonne (France)
contact@cathyacht.com www.cathyacht.com tel. +33(0) 6 892 792 06

