



# PRIVILEGE Serie 6

**HULL LENGTH** : 64' / 19,50 m

**BEAM** : 30' / 9,20 m

**TYPE** : Privilège Marine

**MODEL** : Serie 6

**YEAR** : 2017

**EUR** : € 2.250.000 (Ex Taxes)



## CARACTERISTIQUES GENERALES

## GENERAL SPECIFICATIONS

Longueur de coque / <i>Hull length</i>	19,50 m / 64'
Bau / <i>Beam</i>	9,20 m / 30'
Tirant d'eau / <i>Draft</i>	1,85 m / 6'07
Déplacement prêt à naviguer / <i>Displacement ready for sail</i>	28,3 T / 62,400 lbs
Déplacement chargement maxi / <i>Max loaded displacement</i>	37 T / 81,600 lbs
Capacité gasoil / <i>Diesel capacity</i>	2000 L / 528 gal
Capacité eau douce / <i>Fresh water capacity</i>	1300 L / 342 gal
Capacité eaux noires / <i>Holding tanks for black water</i>	300 L / 78 gal
Motorisation / <i>Engines</i>	6BY3 Yanmar 2x160 HP
Certificat CE / <i>EC certificate</i>	Cat A
Grand voile / <i>Mainsail</i>	137 m <sup>2</sup> / 1474,65 sqft
Génois / <i>Genoa</i>	92 m <sup>2</sup> / 990 sqft
Hauteur de mât / <i>Mast height</i>	27,30 m / 89'5
Architecte naval / <i>Naval architect</i>	Cabinet Marc LOMBARD
Designer / <i>Designer</i>	Franck Darnet Design
Constructeur / <i>Builder</i>	PRIVILEGE MARINE

Garantie structurelle / *Structural Warranty*

5 ans sur la coque, les cloisons et le pont / *5 years on hulls, bulkheads and deck*

**PRIVILEGE SERIE 6 version Propriétaire / Owner's version :****GREEMENT ET VOILES / RIGGING AND SAILS****MÂT / MAST**

- Mât en carbone laqué blanc LORIMA / *White laquered LORIMA Carbon Mast*
- GV sur coulisseaux à billes / *Ball-bearing-mounted mainsail luff slides*
- Eclairage de navigation, feux de mouillage, projecteur de pont / *Navigation lights, anchor light, deck spot*
- Girouette mécanique / *Mechanical windvane*
- Marches de mât jusqu'au support de radar / *Mast steps up to radar bracket*
- 2 marches fixes en tête de mât / *2 Fixed steps at masthead*

**BÔME / BOOM**

- Bôme canoë LORIMA laquée blanc en carbone / *LORIMA carbon White laquered canoe boom*
- Lazy jacks / *Lazy jacks*
- Lazy bag / *Lazy bag*
- Réas avec coinçeurs pour bosses de ris / *Blocks with jammers for reefing lines*
- Eclairages LED sous la bôme / *LED lights under the boom*

**GRÉEMENT DORMANT EN DYFORM AVEC / DYFORM STANDING RIGGING WITH**

- 1 Bas étais / *1 Baby stay*
- 1 Etais / *1 Forestay*
- 2 Bas-haubans inox gainés / *2 Stainless steel Sheated lower shrouds*
- 2 Galhaubans inox monotoron gainés / *2 Stainless steel Sheated shrouds*

**VOILES / SAILS**

- Grand voile 137m<sup>2</sup> en Dacron à rond de chute / *Dacron roach mainsail 1474,65 sqft*
- Génois sur enrouleur électrique 92m<sup>2</sup> en Dacron / *Dacron genoa 990 sqft with electric furler*

**EQUIPEMENT DE PONT / DECK FITTINGS**

- Flybridge avec 2 postes de barre et espace détente / *Flybridge with 2 helmstations and lounge area*
- Plateforme arrière fixe et Tenderlift (maxi 500 kg) / *Aft platform and Tenderlift (maxi 500 kg)*
- Bimini fixe au poste de barre / *Bimini at helmstation*
- Toiles complètes de fermeture de cockpit avec fenêtres / *Complete cockpit enclosures with windows*

- Cockpit, jupes, tenderlift, marches, et accès flybridge en teck / *Cockpit, transoms, tenderlift, steps and flybridge access in teak*
- Portes de cockpit inox avec panneau de sécurité / *Stainless steel cockpit doors with safety panel*
- Accastillage de gennaker, + bout dehors + 2 winchs électriques / *Gennaker deck fittings+ bow sprit+2 Electrical winches*
- Panneaux de pont flush / *Flush deck hatches*
- 5 Hublots de coque ouvrants sur plexi de coque (cuisine+wc) / *5 Opening portholes on hull (galley + wc)*
- 5 Hublots de coque ouvrants supplémentaires sur plexi de coque (cab/wc bd) / *5 Additional opening portholes (cab/heads portside)*
- Balcon pied de mât / *Pulpit at mast foot*
- Cockpit tout confort avec coussins et bains de soleil mousse haute densité / *Cushions and sunbath mattresses high density in cockpit*
- Echelle de coupée repliable sur supports de lyre dans chaque porte de coupée / *One foldable ladder per each lateral openings*

#### **MOUILLAGE / MOORING**

- 1 Mouillage ancre Delta 50 kg avec 100m de chaîne diam 14mm+90m de cablot / *1 Mooring with Delta anchor 50kg + 100m chain diam 14mm + 90m Rope*
- 1 Mouillage ancre Britany 35 Kg avec 30m de chaîne diam 14mm + 90m de cablot / *1 Mooring with Britany anchor 35 Kg + 30m chain diam 14mm + 90m Rope*
- 2 Guindeaux électriques / *2 electrical windlasses*

#### **MOTORISATION – HÉLICES – TENDER / ENGINES – PROPELLERS - TENDER**

- 2 Grandes salles machines isolées phoniquement / *2 Sound-proofed engine rooms*
- Extracteurs ventilation / *Extracting fans*
- 2 Moteurs diesel YANMAR 6BY3 (2X160 CV) / *2 YANMAR 6BY3 diesel engines (2X160HP)*
- 2 Hélices repliables Max-Prop 4 pales / *2 Max-Prop 4 blades folding propellers*
- Alternateurs 2 X 140 Amp 24 V cc / *Alternators 2 X 140 Amp 24 V cc*
- 2<sup>ème</sup> station avec commande bi-levier et 2 stops moteurs / *2<sup>nd</sup> engine control lever with double stick and 2 engines stops*
- Annexe Highfield OM390 avec moteur HONDA 40CV / *Highfield OM390 Tender with 40HP HONDA engine*

**PLOMBERIE – RESERVOIRS / PLUMBING SYSTEM – TANKS**

- 2 Ballons d'eau chaude 80 L / *2 X 80 L Hot water boilers*
- 2 Groupes d'eau sous pression avec vase d'expansion inox / *2 pressurized water systems with stainless steel expansion bowl*
- 4 WC électriques eau douce TECMA / *4 TECMA electric fresh water toilets*
- 1 Dessalinisateur 200 L/H / *1 Watermaker 200 L/H*
- 1 Dessalinisateur 60 L/H DESSALATOR / *1 DESSALATOR Watermaker 60 L/H*
- Prises de lavage eau douce dans le cockpit et au guindeau / *Fresh water outlets in the cockpit and at windlass*
- Prises de lavage eau de mer dans le cockpit et au guindeau / *Sea water outlets in the cockpit and at windlass*

**EQUIPEMENT ELECTRIQUE / ELECTRICAL EQUIPMENT**

- Circuit 220 V 50 HZ AC 24 V avec prises 220 V / *220V 50Hz circuit AC/DC 24V with 220V outlets*
- Gestion électrique Domotique avec tableau de contrôle, écran 12" à la table à carte / *Electrical management Domotic with 12" screen control panel at chart table*
- Capacité batteries servitude augmentée à 1000A / *Batteries for services increased to 1000A*
- Chargeur de batteries 100A supplémentaire / *Additional 100A battery charger*
- Convertisseur 4000W / *Inverter 4000W*
- Groupe ONAN 13,5 KVA 220V/50Hz / *Generator ONAN 13,5 KVA 220V/50hz*
- Groupe ONAN 4 KVA 220V/50Hz supplémentaire / *Generator ONAN 4 KVA 220V/50hz additional*
- 2 Séparateurs eau/gasoil sur groupe / *2 Separators water/fuel on generator*
- Ventilateurs CAFRAMO dans toutes les cabines et la cuisine / *CAFRAMO fans in each cabins and galley*
- Eclairage LED sous-marin blanc / *White LED Underwater lighting*
- Allumage jupes et cockpit à distance / *Transoms and cockpit lighting remote control*
- Eclairage du cockpit sur variateur / *Cockpit dimmer lighting*
- Projecteur LED sous le rostre / *LED light under main pod*
- Clim 220V/50 hz carré + 4 cab FRIGOBOAT eau (64000 btu) / *Air Conditioned 220V/50Hz SALOON + 4 cab FRIGOBOAT water 64 000 BTU*
- Cuisine extérieure avec ice maker 5Kg / *Exterior galley with 5Kg ice maker*

## ÉLECTRONIQUE DE BORD/ *ELECTRONICS*

### TABLE A CARTES / *CHART TABLE* :

- Centrale de navigation RAYMARINE Pack i70s avec Ecran tactile 12.1'' Glass Bridge multifonctions gS125  
*RAYMARINE Pack i70s navstation with 12.1'' multifonctions Glass Bridge gS125 touch screen*
- Traceur / GPS / Radar  
*Plotter / GPS / Radar*
- Sondeur CP 370 Clearpulse 1KW Sonar Module  
*1Kw Sonar Module Clearpulse CP 370*
- VHF avec ASN Ray260E  
*VHF with Ray 260E ASN*
- Pilote automatique RAYMARINE p70  
*p70 RAYMARINE autopilot*
- Télécommande sans fil SmartControler pour pilote  
*SmartControler autopilot wireless remote control*

### COCKPIT :

- Afficheur multifonction dans le cockpit 7'' wifi et antenne gps intégrée  
*7'' Multifonction screen in the cockpit with integrated GPS antenna and WIFI*

### POSTE DE BARRE BABORD / *PORT HELMSTATION* :

- Commande de guindeau au poste de barre avec compteur de chaine  
*Windlass remote control at helm with chain counter*
- 3 Répétiteurs RAYMARINE i70  
*3 RAYMARINE instrument displays*
- Pupitre de commande de Pilote automatique p70s RAYMARINE  
*RAYMARINE p70s autopilot control head*
- VHF Ray260E RAYMARINE  
*RAYMARINE Ray260E VHF*
- Ecran tactile 12.1'' Glass Bridge multifonctions gS125 RAYMARINE  
*RAYMARINE 12.1'' multifonctions Glass Bridge gS125 touch screen*

### POSTE DE BARRE TRIBORD / *STARBOARD HELMSTATION* :

- 2 Répétiteurs i70  
*2 i70 RAYMARINE instrument displays*

## ÉLECTRONIQUE DE BORD/ *ELECTRONICS*

### ANTENNES / *ANTENNAS*

- Antenne numérique HD 4KW sous radôme  
*HD 4KW digital antenna with radom*
- Antenne GPS Raystar 130  
*Raystar 130 GPS antenna*
- Antenne TV satellitaire LNB Mondiale 4 sorties  
*4 outputs worldwide LNB satellite TV antenna*
- Récepteur HD TNTSAT double tuner avec carte d'accès  
*Double tuner TNTSAT HD receiver with access card*
- Antenne TV terrestre 36 Db Omnidirectionnelle 102411  
*102411 Omnidirectional 36 dB terrestrial TV antenna*
- Antenne VHF 156/162 3dB  
*3dB 156/162 VHF antenna*
- AIS 650 émetteur récepteur Classe B  
*AIS650 transceiver (class B)*
- Communication Yacht Router Micro Wifi 3&4G  
*3&4G WIFI Yacht Router Micro*
- Antenne iridium marine IRI190 NAYA  
*NAYA IRI190 marine iridium antenna*
- Balise de détresse PONT GPS 406/121.5 MZH OCEAN  
*PONT GPS 406/121.5 MZH Beacon*

## AMÉNAGEMENTS / *ACCOMMODATIONS*

### CARRÉ / *SALOON*

- Grand salon / *Large lounge area*
- Espace repas / *Dining area*
- Table à carte / *Chart table*
- Sellerie en cuir ivoire / *Ivory leather upholstery*
- Mobilier en chêne vernis satiné / *Satin oak cabinetry*
- Vaigrage « Turtle » et microfibre ivoire / *« Turtle » and ivory microfiber lining*
- Plancher stratifié Hubler TSS ZTR LM09 / *Hubler TSS ZTR LM09 laminate floor*
- Table repas en chêne massif 1400X1000 avec pied inox / *Plain oak table 1400X1000 stainless steel foot*
- TV LED Philips Full HD 102 cm pivotante (HIFI/Satellite) / *102cm swivel flat screen TV LED (HIFI / Satellite)*
- Radio Marine 700/Ipod/usb Fusion avec ampli et hauts parleurs (2 Carré, 2 Cockpit, 2 Fly) / *Radio Marine 700/Ipod usb Fusion and tuner, and speakers ( 2 Saloon, 2 Cockpit, 2 Fly)*
- Réfrigérateur dans le meuble entrée tribord du carré / *Refrigerator in the starbord salon cabinet*

**COQUE BABORD / PORT HULL****1 Suite propriétaire sur rostre avant avec / Owner's suite on main forward pod with :**

- Accès privé par la coursive babord / *Private access from port companionway*
- Un lit double 180 cm X 200 cm avec niches en tête de lit et liseuses / *Double bed 180 cm X 200 cm with niches and 2 reading lights at head of bed*
- TV écran plat avec meuble bibliothèque / *Flat screen TV with bookcase*
- Espace banquette méridienne sur le côté du lit avec rangements / *Sofa at bedside with storage underneath*
- Un bureau avec rangements et penderie / *Desk with storages and wardrobe*
- Salle de bain avec miroir et éclairage incorporé / *Bathroom with mirror and incorporated lights*
- Grande cabine de douche sur l'avant / *Large shower cabin forward*
- WC électrique eau douce / *Electrical fresh water toilets*
- Rangements et penderie supplémentaires / *Additional storages and wardrobe*
- Prises 220V / *220V outlet*

**COURSIVE BABORD / PORT SIDE COMPANIONWAY**

- 1 Escalier avec éclairage de courtoisie / *1 Staircase with courtesy lights*
- Panneau de pont et grand vitrage sur bordé / *Deck hatch and large window on hull side*
- Rangements et penderie / *Storage and wardrobe*
- 1 Lave linge sèche linge / *1 Washer dryer*

**1 Cabine invités arrière babord avec / Port aft Guest cabin with :**

- Un lit double transversal 160 cm X 200 cm avec tiroirs de rangement avec liseuses / *Transverse double bed 160 cm X 200 cm with storage drawers underneath and readings lights*
- TV écran plat pivotant / *Flat screen swivel TV*
- Cabine de douche séparée avec mitigeur / *Separate shower with mixer tap*
- Salle d'eau privative séparée avec porte et grand vitrage / *Private headroom with door and large plexi window*
- WC électrique eau douce / *Electrical fresh water toilet*
- Banquette avec rangements / *Bench seat with storage*
- Penderie / *Wardrobe*
- Prise 220V / *220V outlet*
- Accès technique au plancher avec grande ouverture / *Technical access at floor with large opening*

**Toutes les cabines sont équipées / All cabins are equipped with : TV, HIFI, INTERNET**



## **COQUE TRIBORD / STARBOARD HULL**

### **Quartier équipage / Crew quarter.**

#### **1 Cabine dans la pointe avant / 1 Cabin in the forepeak.**

- Couchette dans la pointe avant avec accès par l'extérieur et l'intérieur / *Crew cabin in forepeak with access from the deck and from the crew quarter*
- Accès à la salle de bain commune + WC / *Access to common bathroom + WC*

#### **1 Cabine équipage / 1 Crew cabin**

- Lit double / *Double bed*
- Salle d'eau et WC / *Bathroom and WC*
- Bureau et rangements / *Desk and storages*

## **COURSIVE TRIBORD / STARBOARD COMPANIONWAY**

### **Cuisine entièrement aménagée / Full equipped Galley.**

- 2 Réfrigérateurs 130 L dans la cuisine / *2 Fridges 130 L in the galley*
- 1 Réfrigérateur 160 L dans la coursive / *1 Fridge 160 L in companionway*
- 1 Congélateur 110 L / *1 freezer 110 L*
- 1 Lave vaisselle / *1 Dish washer*
- 1 Micro ondes encastré / *1 Built-in microwave oven*
- 1 Hotte aspirante à filtres / *1 Cooker hood with filters*
- 1 Four électrique / *Electrical oven*
- 1 Plaque de cuisson 3 feux gaz + 1 zone induction / *1 Gas cooking 3 burners + 1 induction area*
- Meubles de rangement hauts et bas / *Upper and lower storage cupboards*
- Grand plan de travail en résine de synthèse / *Large synthetic resin worktop*
- Evier deux bacs + robinetterie type restauration professionnelle / *Double sink + professional faucet*
- Prise 220V / *220V outlet*

#### **1 Cabine arrière tribord / 1 Starboard aft cabin :**

- 2 lits simples modulables en 1 lit double / *2 single beds, convertible in 1 double bed.*
- Cabine de douche séparée avec mitigeur / *Separate shower with mixer tap*
- Salle d'eau privative séparée avec porte et grand vitrage / *Private headroom with door and large plexi window*
- WC électrique eau douce / *Electrical fresh water toilets*
- Penderie + rangements / *Wardrobe + storages*
- Prise 200V / *220V outlet*

**COLORIS ET MATIÈRES / REFINEMENT OF MATERIALS**

- Couleur de coque / *Hull colour*: **Gris / GREY**
- Couleur Housses de pare-battage / *Colour of fender covers*: **Dark Grey**
- Teck extérieur / *Teak*: **Lames de 60mm, joint TDS gris / 60mm, Grey TDS seals**
- Toiles de bimini / *Bimini covers*: **Sunbrella charcoal grey**
- Toiles latérales de bôme / *Boom side covers*: **Sunbrella charcoal grey**
- Bande UV Génois / *Genoa UV band*: **Sunbrella charcoal grey**
- Coussins extérieurs cockpit / *Exterior cushions for cockpit*: **Sivertex plata + titanium**
- Coussins extérieurs de fly / *Exterior cushions at fly*: **Sivertex plata + titanium**
- Toiles de cockpit / *Cockpit covers*: **Sunbrella charcoal grey**
- Assises de carré / *Salon seats*: **Cuir Tassin ivoire / Ivory Tassin leather**
- Menuiserie / *Woodwork*: **Chêne clair fil vertical satiné**
- Vaigrage principal / *ceiling*: **Microfibre likesuede ivoire**
- Vaigrage cuisine / *ceiling in kitchen*: **PVC Spradling Marlin Pure White**
- Ciel du carré / *Ceiling in salon*: **Stratifié Hubler Skin Touch Turtle beige**
- Ciel du lit cabine propriétaire / *Ceiling in owner cabin*: **Sivertex Cream**
- Sellerie méridienne cabine propriétaire: **Microfibre likesuede lanc cassé**
- Sellerie sofas cabines arrière: **Microfibre Warwick Macrosuède + Truffle**
- Plan de travail / *worktop*: **VE01 Tambora**
- Plancher / *Floor*: **Stratifié Hubler TSS ZTR LM09**

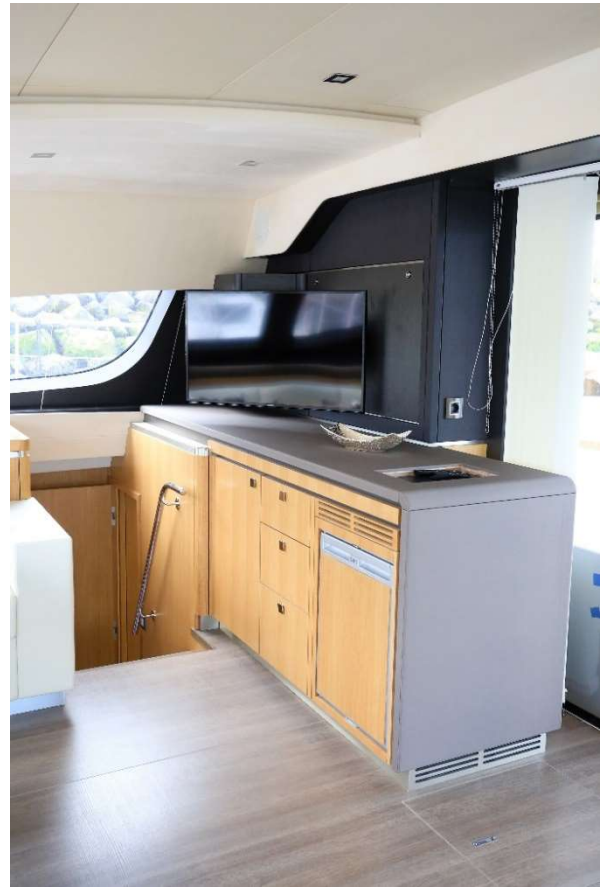
Galerie Photos  
Photo gallery



CARRÉ / SALOON

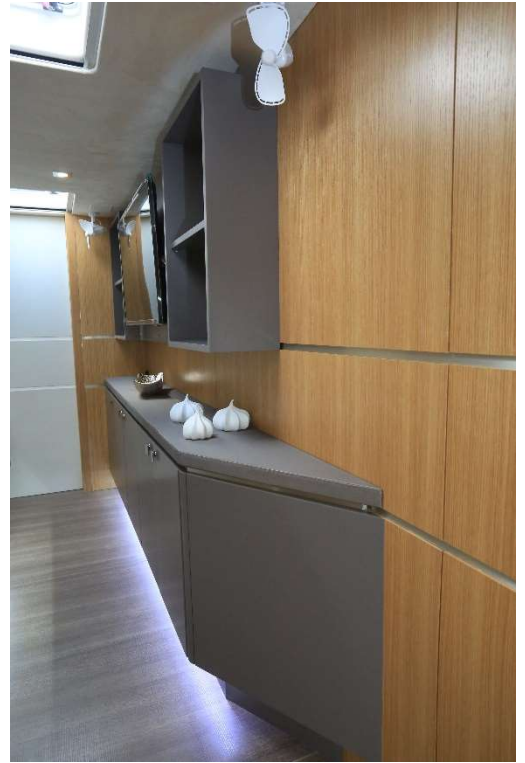








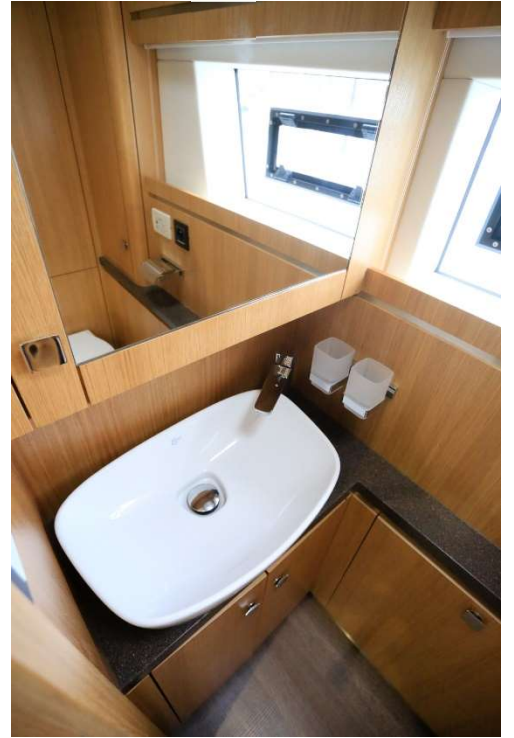








**CABINE INVITES BABORD/ PORT GUEST CABIN**

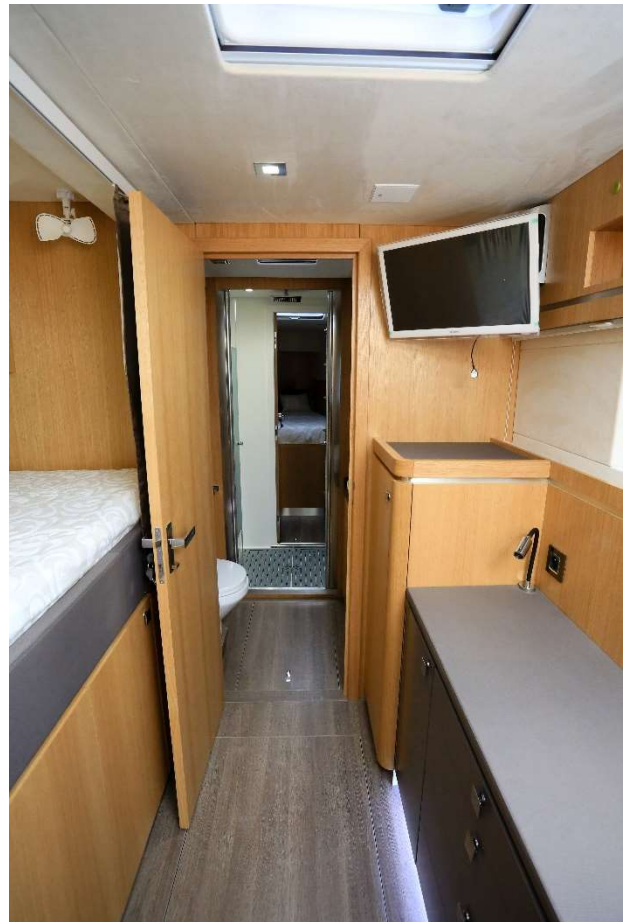


CUISINE / GALLEY



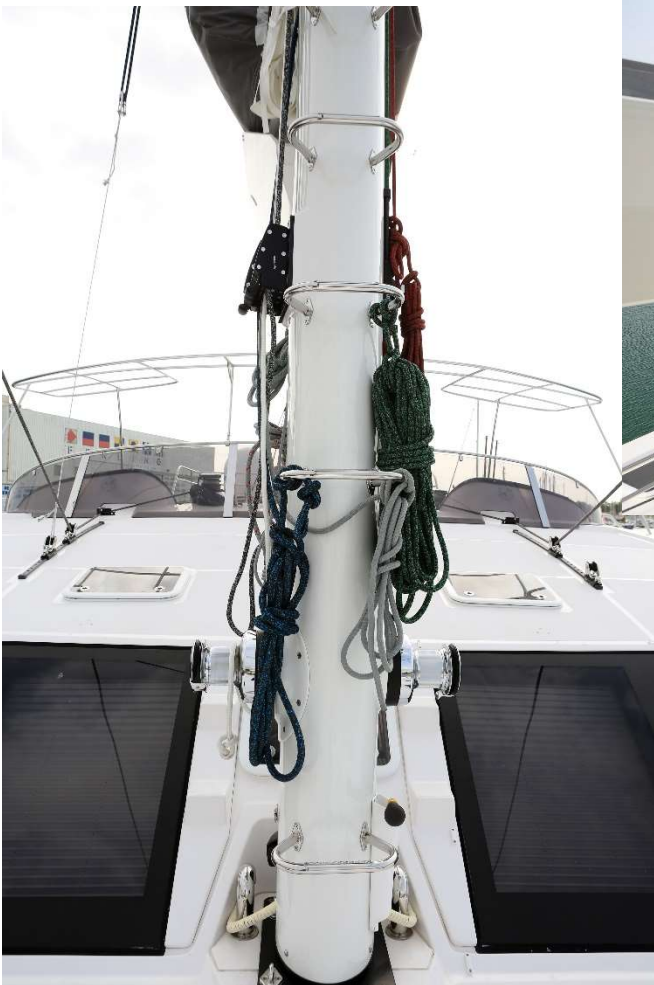


QUARTIER EQUIPAGE / CREW MEMBERS QUARTER











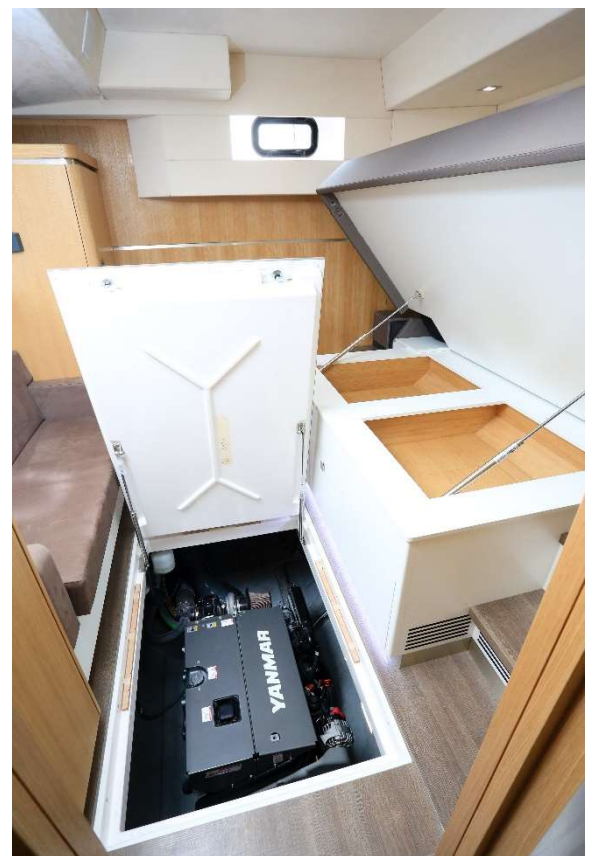
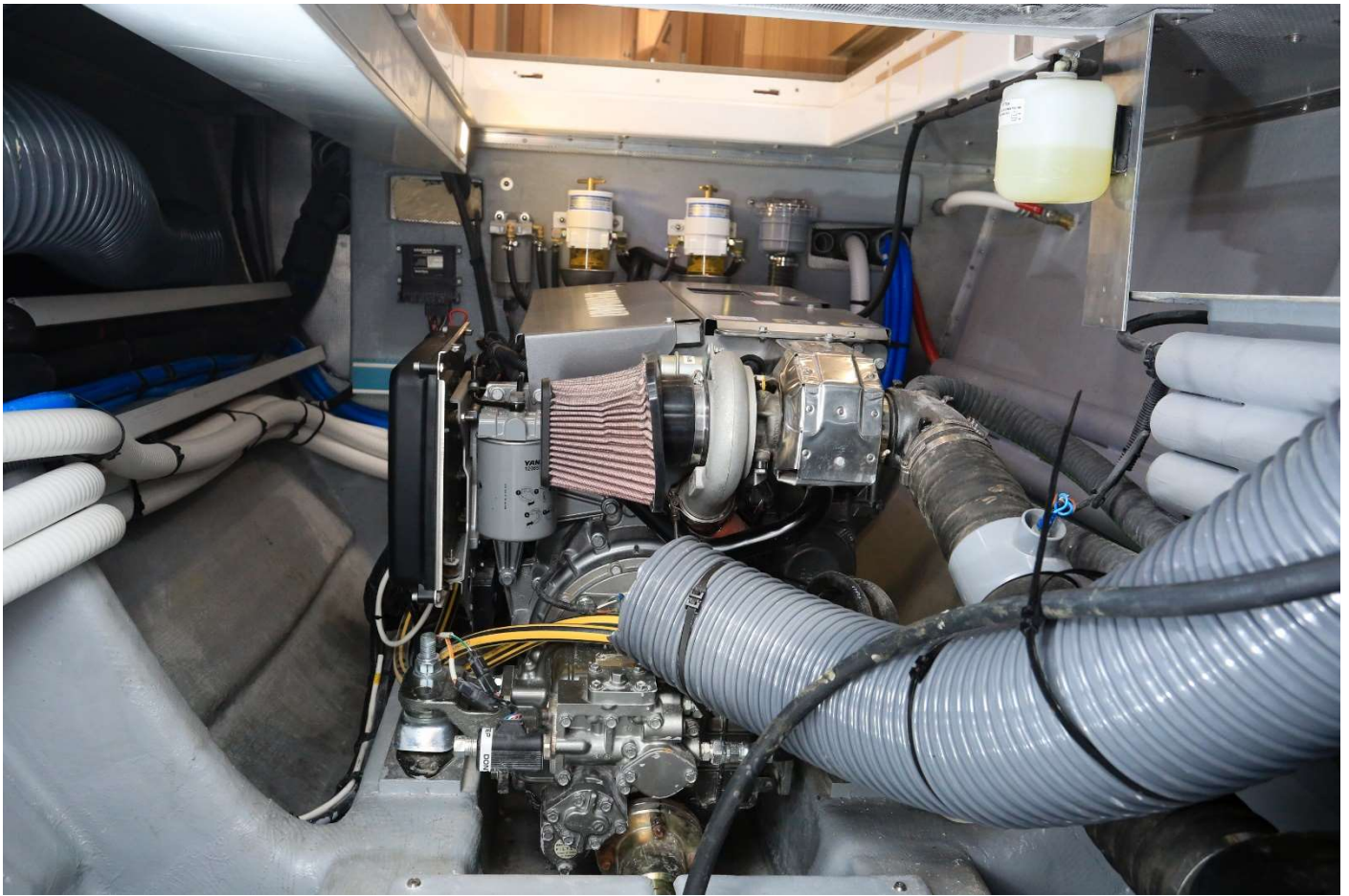


PRIVILEGE  
Serie 6



# CHAMBRES MOTEURS / ENGINE ROOMS

PRIVILEGE  
Serie 6





PRIVILEGE 6000  
PRIVILEGE 6200  
PRIVILEGE 6400  
PRIVILEGE 6600  
PRIVILEGE 6800  
PRIVILEGE 7000  
PRIVILEGE 7200  
PRIVILEGE 7400  
PRIVILEGE 7600  
PRIVILEGE 7800  
PRIVILEGE 8000  
PRIVILEGE 8200  
PRIVILEGE 8400  
PRIVILEGE 8600  
PRIVILEGE 8800  
PRIVILEGE 9000  
PRIVILEGE 9200  
PRIVILEGE 9400  
PRIVILEGE 9600  
PRIVILEGE 9800  
PRIVILEGE 10000