



Sail fast, live slow


CATANA
CATAMARANS

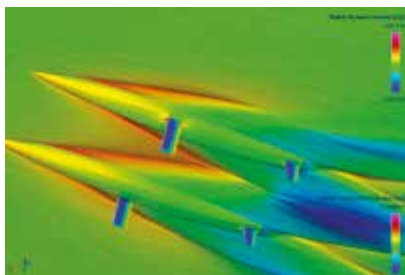


PERFORMANCE BY NATURE

PERFORMANCE PAR NATURE

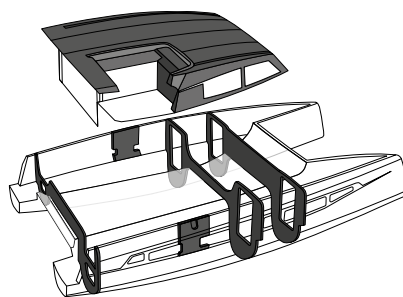
The use of the latest industrial technologies such as **carbon infusion**, the use of the latest generation of foams and the know-how of Catana's R&D teams have enabled us to significantly **reduce the weight** of the boat in order to **increase its payload capacity** and its **volume of life** while **maintaining its performance**.

*L'utilisation des dernières technologies industrielles de pointe telles que l'**infusion carbone**, l'utilisation de matériaux de nouvelles générations et le savoir-faire des équipes R&D du chantier Catana nous ont permis de **réduire le poids** du bateau de manière significative dans le but **d'augmenter sa capacité d'emport** et **son volume de vie** tout en **sauvegardant ses performances**.*



Her new hulls and her daggerboards have been the subject of hydrodynamic studies.

Les nouvelles carènes et les deux dérives sabres ont fait l'objet d'études hydrodynamiques spécifiques.



The OC is equipped with a large number of laminated carbon elements as standard: The entire structure, the entire roof and the daggerboard reinforcements.

L'OC est renforcé en standard par de nombreux éléments laminés en carbone : L'ensemble de la structure primaire, la totalité du roof et les renforts de dérives.



The infusion process improves the strength of the composite and offers superior mechanical properties to the traditional process.

Le procédé de l'infusion améliore les résistances du composite et offre des propriétés mécaniques supérieures aux techniques traditionnelles.





A CATANA REVOLUTION

UNE REVOLUTION CATANA

The new deck layout of the Ocean Class has been designed to meet the essential criteria for an ocean voyage: **Safety, Simplicity & Conviviality**.

*Le nouveau plan de pont de l'Ocean Class a été pensé pour satisfaire des critères essentiels lors d'un voyage au grand large : **Sécurité, Simplicité et Convivialité**.*

It benefits from excellent visibility over both hulls and on the sugarscoops which makes manoeuvring easy and reassuring, while the compact ergonomics of the sailing hardware allow all adjustments to be made in one place, protected from the elements.

This new living space can comfortably accommodate 5 people making it an ideal place to share good time together at sea.

Il bénéficie d'une excellente visibilité sur les deux coques et sur les jupes arrière ce qui rend les manœuvres faciles et rassurantes tandis que l'ergonomie compacte de l'accastillage de navigation permet de réaliser tous les réglages au même endroit, protégé des éléments. Ce nouvel espace de vie permet d'accueillir confortablement 5 personnes ce qui en fait un endroit idéal pour partager des moments de vie au large.



A single helm station that comprises two distinct spaces.

Un poste de barre unique qui comprend deux espaces distincts.



Diagonally across, the chart table with a comfortable removable armchair offers a clear view of the bows and the horizon.

Disposée en diagonale, la table à carte équipée d'un fauteuil confortable amovible, offre une vue dégagée sur les étraves et l'horizon.



Easy access to technical equipment to facilitate operational maintenance.

L'accès aux équipements techniques est simple pour faciliter la maintenance opérationnelle.



The saloon bench seat offers a direct view of the horizon and the navigation instruments.

La banquette du salon offre une vue directe sur l'horizon et les appareils de contrôle de navigation.



«Thanks to three large fully opening sliding windows, you can choose in a few seconds between a large space protected from the elements, ideal for navigation and/or a total opening to the outside to enjoy the sun when anchored or coasting. »

« Grâce à trois larges baies coulissantes à ouverture intégrale vous pourrez en quelques secondes choisir entre un grand espace protégé des éléments, idéal en navigation et/ou une ouverture totale sur l'extérieur pour profiter du soleil lors de mouillages ou cabotages. »



A UNIQUE CONCEPT

UN CONCEPT UNIQUE

The OC incorporates a totally **innovative concept** for a **blue water cruising boat** & bring together the **various living areas** of the nacelle into a **single large navigation cell**, unique in its class!

*L'OC adopte un concept totalement novateur pour un **navire de grande croisière** et propose de regrouper **les différents espaces de vie** de la nacelle en **une seule et grande cellule de navigation**, unique en son genre !*

Inside, there are no less than four user-friendly areas perfectly adapted to blue water cruising. A dedicated chart table/desk offering the user 360° visibility. An elevated lounge that can also be converted into a keeping berth. A spacious fitted galley and a large, bright saloon, completely open to the outside.

À l'intérieur, on ne compte pas moins de quatre zones conviviales parfaitement adaptées au grand voyage. Une table à carte / bureau dédiée offrant à son utilisateur une visibilité à 360°, un salon surélevé pouvant aussi se convertir en lit de veille, une cuisine équipée spacieuse et un grand carré lumineux complètement ouvert sur l'extérieur.





A CONTEMPORARY DESIGN FOR SAILING

UN DESIGN CONTEMPORAIN POUR NAVIGUER

A subtle combination of **modern design** with light tones and the use of **noble materials**, the interior of the Ocean Class is designed to offer **maximum comfort** while preserving its **functional aspects** when sailing.

*Né d'un subtil mariage entre un **design moderne** aux tons clairs et l'utilisation de **matériaux nobles**, les aménagements intérieurs de l'Ocean Class sont conçus pour offrir un **maximum de confort** tout en préservant leurs **aspects fonctionnels** en navigation.*

The natural light that enters the hulls through the large windows gives a feeling of spaciousness and reveals the many storage spaces that the owners will be able to enjoy during their long blue water cruises.

Les lumières naturelles qui s'invitent dans les coques à travers les larges baies vitrées offrent une sensation de grands espaces et révèlent les nombreux rangements dont vont pouvoir bénéficier les propriétaires lors de longs voyages.



The starboard forward cabin offers several configurations to meet the different needs of owners:

La cabine avant tribord propose plusieurs configurations pour répondre aux besoins des propriétaires :



A convertible space with amovable bunk bed
Un espace convertible avec un lit superposé amovible



A child's Cabin
Une cabine pour enfants



Cabin layout with two or three berth
Une cabine avec lit double ou 3 couchettes



Designer / Concepteur	Olivier PONCIN
Architect / Architecte	Chantier CATANA
Overall length / Longueur hors tout	15.75 m / 51' 8"
Hull length / Longueur de coque	14.99 m / 49' 2"
Water line length / Longueur de flottaison	14.96 m / 49' 1"
Beam / Largeur	7.98 m / 26' 2"
Displacement / Déplacement (approx.)	13.5 t / 18.5 t
Draft boards up / Tirant d'eau, dérives hautes	1.39 m / 4' 6"
Draft boards down / Tirant d'eau, dérives basses	2.52 m / 8' 3"
Mast clearance / Tirant d'air	23 m / 75' 5"
Mast length / Hauteur du mât	19.63 m / 64' 4"
Bridgedeck clearance / Hauteur sous nacelle	0.96 m / 3' 1"
Headroom / Hauteur sous barrot	2.10 m / 6' 10"
Main sail area / Surface Grand Voile	92 m ² / 990 sq ft
Genoa area / Surface de Génois	65 m ² / 699 sq ft
Solent area / Surface de Solent	50 m ² / 538 sq ft
Gennaker area / Surface de Gennaker	130 m ² / 1,399 sq ft
Code 0 area / Surface de Code 0	105 m ² / 1,130 sq ft
Engines power / Puissance motorisation	2 X 45 or 57 hp / cv
Standard Batteries / Batteries standard	Lithium 4 x 100 Ah
Fresh water capacity / Réserves d'eau douce	920 l / 243 US gal
Fuel capacity / Réserves de gasoil	800 l / 211 US gal
Cooling Capacity / Capacité froid	up to 445 l / 15.72 cu ft
Navigation category / Catégorie de navigation	A



CHOOSE YOUR CONFIGURATION
CHOISISSEZ VOTRE CONFIGURATION



Deck and raised helm station
 (Deck floor & solar panels optional)

Pont et poste de pilotage surélevé
 (Pont en teck et panneaux solaires en option)



Nacelle and cockpit
 (Deck floor optional)

Nacelle et cockpit
 (Pont en teck en option)



Owner's version:
3 Cabin / 2 heads
 (Skipper's cabin optional)

Version propriétaire
3 Cabines / 2 salles d'eau
 (cabine skipper en option)



4-Cabin / 4-heads version
 (Extension for double berth in forward cabins optional)

Version 4 Cabines / 4 salles d'eau
 (Extension pour couchette double dans les cabines avant en option)



Zone technique du port
66140 Canet en Roussillon, France
www.catana.com



CATANAGroup

MADE  IN FRANCE